

PATVIRTINTA
Valstybės įmonės Registrų centro
generalinio direktoriaus 2020 m. rugpjūčio 26 d.
įsakymu Nr. NVE-65 (1.3 E)
(valstybės įmonės Registrų centro
generalinio direktoriaus
įsakymo Nr. redakcija)



**VALSTYBĖS ĮMONĖS REGISTRŲ CENTRO
SĄNAUDŲ PRISKYRIMO ATSKIROMS REGISTRO OBJEKTO REGISTRAVIMO IR
DOKUMENTŲ TEIKIMO VEIKLOMS TVARKOS APRAŠAS**

I SKYRIUS

BENDROSIOS NUOSTATOS

1. Valstybės įmonės Registrų centro sąnaudų priskyrimo atskiroms registro objekto registravimo ir dokumentų teikimo veikloms tvarkos aprašas (toliau – Aprašas) parengtas vadovaujantis Sąnaudų priskyrimo dokumentų teikimo veikloms reikalavimų aprašu, patvirtintu Lietuvos Respublikos ryšių reguliavimo tarnybos direktoriaus 2018 m. birželio 1 d. įsakymu Nr. 1V-526 „Dėl Sąnaudų priskyrimo dokumentų teikimo veikloms reikalavimų aprašo patvirtinimo“ (toliau – RRT aprašas).

2. Valstybės įmonės Registrų centro (toliau – Įmonė) sąnaudų apskaita ir paskirstymas veikloms atliekamas naudojant „Microsoft Dynamic NAV“ sistemą.

3. Apraše vartojamos sąvokos:

3.1. **Apskaičiuojamasis laikotarpis** – ateinančių 3 metų laikotarpis, kuriam skaičiuojami atlyginimo už registro objekto registravimą ar dokumentų teikimą dydžiai (toliau kartu – atlyginimo dydžiai) .

3.2. **Bendrosios sąnaudos, paskirstomos paslaugoms** – sąnaudos, kurios su galutine paslauga nesiejamos nei tiesiogiai, nei netiesiogiai ir kurių Įmonė negali paskirstyti galutinėms paslaugoms pagal priešastingumo principą, tačiau šios sąnaudos yra būtinos Įmonės veiklos tęstinumui.

3.3. **Dimensija** – Sintetinei sąskaitai priskirta sąskaita valdymo apskaitos tikslais.

3.4. **Funkcinis vienetas** – atsižvelgiant į konkrečias atliekamas vidaus veiklas logiškai išskirta Įmonės veiklos dalis.

3.5. **Galutinė paslauga** – konkreti klientams teikiama paslauga.

3.6. **Galutinių paslaugų grupė** – konkrečių klientams teikiamų paslaugų grupė, sudaryta pagal konkretų registrą ar komercinių paslaugų pobūdį, pvz., NTR paslaugų grupė, komercinių turto vertinimo paslaugų grupė.

3.7. **Nepaskirstomos sąnaudos** – sąnaudos, kurias Įmonė patyrė praėjusiais kalendoriniais metais, tačiau kurios nėra būtinos galutinei paslaugai teikti ir (arba) Įmonės veiklai palaikyti.

3.8. **Netiesioginės sąnaudos** – sąnaudos, kurios su galutine paslauga siejamos netiesiogiai ir paskirstomos taikant ekonomine ir technine logika pagrįstus kriterijus.

3.9. **Norminis koeficientas** – sąnaudų nešiklis, parodantis, kokia skirstomų sąnaudų dalis yra priskiriama tam tikram sąnaudų centrui.

3.10. **Sąnaudų centras** – pagrindinė vidaus veikla ar pagalbinė vidaus veikla, kuriai tarpiniame sąnaudų paskirstymo etape yra priskiriama tam tikra netiesioginių sąnaudų suma, pagal priešastingumo principą siekiant paskirstyti netiesiogines sąnaudas galutinėms paslaugoms.

3.11. **Sąnaudų modulis** – sąnaudų paskirstymo veikloms sudėtinė dalis, kurioje užfiksuotos visos sąnaudos per ataskaitinį laikotarpį.

3.12. **Sąnaudų nešiklis / vidaus veiklos komponento panaudojimo koeficientas** – ekonomiškai pagrįstas, logiškai pateisinamas ir nediskriminaciniais pagrindais nustatytas veiksnys,

kuriuo vadovaujantis konkrečios sąnaudų (įskaitant turto nusidėvėjimą) sumos yra priskiriamos galutinėms paslaugoms arba sąnaudų centrams.

3.13. **Sąnaudų objektų modulis** – sąnaudų paskirstymo veikloms sudėtinė dalis, kurioje užfiksuotos visos sąnaudos per apskaičiuojamąjį laikotarpį. Sąnaudų modulyje sąnaudos paskirstomos pagal Didžiosios knygos sąskaitas į sąnaudų ekonomines grupes, kurioms priskiriami kodai eilės tvarka, pradedant raidėmis SEG.

3.14. **Sintetinė sąskaita** – didžiosios knygos sąskaita.

3.15. **Tiesioginės sąnaudos** – sąnaudos, kurias galima tiesiogiai ir tiksliai priskirti konkrečiai galutinei veiklai.

3.16. **Veikla** – veiklos, kurių paskirtis yra palaikyti gamybą (pvz., dokumentų valdymas, finansų valdymas ir apskaita, mokėjimų administravimas, sutarčių sudarymas, personalo valdymas, viešųjų pirkimų organizavimas ir kita) ir kurios neturi tiesioginės įtakos galutinės paslaugos teikimui.

3.17. **Veiklų modulis** – sąnaudų paskirstymo veikloms sudėtinė dalis, kurioje sąnaudos priskiriamos sąnaudų centrams, kuriems priskiriami kodai eilės tvarka, pradedant raidėmis PG.

3.18. **Veiklų centrai / funkciniai vienetai** – vykdomos veiklos yra reguliuojamos (registrai ir informacinės sistemos (toliau – informacinės sistemos)) ir nereguliuojamos (komercija). Reguluojamos yra tos, kurioms valstybei atstovaujanti institucija nustato atskirus veiklos vykdymo reikalavimus, o nereguliuojamos – Įmonės vykdoma komercinė funkcija.

3.19. Įmonės ataskaitos apie apskaičiuojamuoju laikotarpiu patirtas/prognozuotas ir paskirstytas sąnaudas, bei apskaičiuotus atlyginimo dydžius rengiamos vadovaujantis RRT aprašo nuostatomis.

3.20. Jeigu registras ar informacinė sistema turi posistemų, jų sąnaudos yra pridedamos prie atitinkamo registro ar informacinės sistemos sąnaudų.

4. Apraše vartojami sutrumpinimai:

- 4.1. **AR** – Lietuvos Respublikos adresų registras.
- 4.2. **GR** – Lietuvos Respublikos gyventojų registras.
- 4.3. **ĮR** – Įgaliojimų registras.
- 4.4. **JAR** – Juridinių asmenų registras.
- 4.5. **NIRVAR** – Neveiksnių ir ribotai veiksnų asmenų registras.
- 4.6. **NTR** – Nekilnojamojo turto kadastras ir registras.
- 4.7. **STSR** – Sutarčių ir teisių suvaržymų registras.
- 4.8. **TAAR** – Turto arešto aktų registras.
- 4.9. **TR** – Testamentų registras.
- 4.10. **VSR** – Vedybų sutarčių registras.
- 4.11. **AIS** – Antstolių informacinė sistema.

- 4.12. **EPIS** – Nacionalinė elektroninių siuntų pristatymo, naudojant pašto tinklą, informacinė sistema.
- 4.13. **ESIS** – informacinė sistema „E. sąskaita“.
- 4.14. **ESVIS** – Elektroninė sveikatos paslaugų ir bendradarbiavimo infrastruktūros informacinė sistema (ESPBI IS) ir Išankstinio pacientų registravimo informacinė sistema (IPR IS).
- 4.15. **LIS** – Licencijų informacinė sistema.
- 4.16. **JADIS** – Juridinių asmenų dalyvių informacinė sistema.
- 4.17. **PLAIS** – Piniginių lėšų apribojimų informacinė sistema.
- 4.18. **PPNSIS** – Politinių partijų narių sąrašų informacinė sistema.
- 4.19. **TEISIS** – Teisinės pagalbos paslaugų informacinė sistema.
- 4.20. **VIRSIS** – Viešosios informacijos rengėjų ir skleidėjų informacinė sistema.
- 4.21. **KKOP** – Kitos komercinės paslaugos.
- 4.22. **KO** – Komercinės paslaugos.
- 4.23. **KOL** – Komercinės leidybos, segtuvų prenumeratos paslaugos iki 2020 m.
- 4.24. **KONT** – Komercinės nekilnojamojo turto objektų kadastrinių matavimų ir geodezinių darbų paslaugos.
- 4.25. **KOSP** – Komercinės sertifikatų paslaugos.
- 4.26. **KOTV** – Komercinės turto vertinimo paslaugos.
- 4.27. **KVP** – Kitos veiklos paslaugos.
- 4.28. **ITC** – Informacinių technologijų centras.
- 4.29. **PAS** – Paslaugų apskaitos sistema.
- 4.30. **RRT** – Lietuvos Respublikos ryšių reguliavimo tarnyba.
- 4.31. **ABC skaičiuoklė** – apskaičiuojamojo laikotarpio excel formato skaičiuoklė, kurioje pateikiamas sąnaudų priskyrimas atskiroms registro objekto registravimo ir dokumentų teikimo veikloms bei atlyginimo dydžių apskaičiavimas.
- 4.32. **DATV** – Įmonei pavesta vykdyti funkcija – duomenų atvėrimas.
- 4.33. **DK** – Didžioji knyga.
- 4.34. **DU** – darbo užmokestis.
- 4.35. **MV** – Įmonei pavesta vykdyti funkcija – masinio vertinimo būdu įvertinti žemės sklypus ir statinius, įregistruotus Nekilnojamojo turto registro duomenų bazėje, siekiant surinkti mokesčius, taip pat kitiems teisės aktų nustatytiems tikslams.
- 4.36. **SAS** – sąnaudų apskaitos sistema.
- 4.37. **SEG** – segmentai.
- 4.38. **Teisų registrai** – Įgaliojimų registras, Neveiksnių ir ribotai veiksnių asmenų registras, Sutarčių ir teisų suvaržymų registras, Turto arešto aktų registras, Testamentų registras.

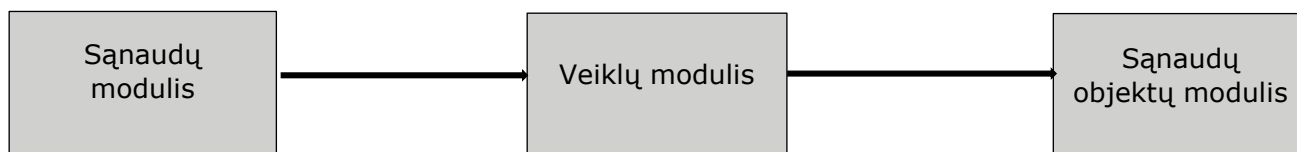
II SKYRIUS

BENDRIEJI SĄNAUDŲ APSKAITOS IR PASKIRSTYMO VEIKLOMS PRINCIPAI

5. Sąnaudų paskirstymą veikloms sudaro trys sudedamosios dalys:

- 5.1. sąnaudų modulis;
- 5.2. veiklų modulis;
- 5.3. sąnaudų objektų modulis.

6. Detali sąnaudų paskirstymo schema pateikta šio aprašo 1 priede, o sąnaudų paskirstymo veikloms struktūra pateikiama toliau:



7. Visi šie moduliai tarpusavyje yra susieti loginiais ir matematiniais ryšiais. Sąnaudos paskirstomos tiek modulių viduje, tiek iš modulio į modulį. Sąnaudos paskirstomos naudojant Sąnaudų nešiklius ir Norminius koeficientus, kol galiausiai pasiekia sąnaudų objektus.

8. Sąnaudų paskirstymas veikloms grindžiamas šiais principais:

- 8.1. priešastingumo;
- 8.2. kaupimo;
- 8.3. objektyvumo;
- 8.4. pastovumo;
- 8.5. skaidrumo;
- 8.6. naudingumo;
- 8.7. patikimumo.

9. Faktiniai duomenys apie patirtas sąnaudas yra gaunami iš finansinės apskaitos ataskaitų arba naudojami prognozuojami duomenys, remiantis patvirtinta Įmonės veiklos strategija.

10. Galutinių paslaugų kiekių statistiniai duomenys gaunami iš Paslaugų apskaitos sistemos arba prognozuojami atsižvelgiant į rinkos sąlygas.

III SKYRIUS

SĄNAUDŲ NEŠIKLIŲ TIPAI IR KAUPIMO, TVIRTINIMO BEI KONTROLĖS PROCEDŪROS

11. Sąnaudų paskirstymui veikloms naudojami šie sąnaudų nešiklių tipai:

11.1. M1 – sąnaudos paskirstomos ekspertiniu būdu, atsižvelgiant į sąnaudų paskirtį, kai 100 proc. sąnaudų gali būti paskirstomos Galutinei paslaugai arba Galutinių paslaugų grupei.

11.2. M2 – sąnaudos paskirstomos naudojant Sąnaudų nešiklį, apskaičiuojamą pagal suteiktų paslaugų kiekių proporciją:

11.2.1. M2.1 – kai sąnaudos susijusios su visomis Galutinėmis paslaugomis arba Galutinių paslaugų grupėmis (išskyrus komercines Galutines paslaugas):

$$\text{Nešiklis M2.1} = \frac{\sum \text{suteikta paslaugų registre X}}{\sum \text{suteikta paslaugų visuose registruose}}$$

11.2.2. M2.2 – kai sąnaudos susijusios su keliomis Galutinėmis paslaugomis arba Galutinių paslaugų grupėmis (išskyrus komercines Galutines paslaugas):

Nešiklis M2.2

$$= \frac{\sum \text{suteikta paslaugų registre X}}{\sum \text{suteikta pasl. registre X} + \sum \text{suteikta pasl. registre Y} + \sum \text{suteikta pasl. registre Z}}$$

11.3. M3 – sąnaudos paskirstomos naudojant Sąnaudų nešiklį, apskaičiuojamą pagal darbuotojo pareiginiuose nuostatuose numatytą arba generalinio direktoriaus įsakymu nustatytą darbo laiko dalį, skirtą Galutinei paslaugų grupei ar Galutinės paslaugos įgyvendinimui.

11.4. M4 – sąnaudos paskirstomos naudojant Sąnaudų nešiklį, apskaičiuojamą pagal apskaičiuojamojo laikotarpio sąnaudų pasiskirstymo proporciją.

11.5. M5 – sąnaudos paskirstomos pagal Aprašo 2 priede nurodytą schemą naudojant Sąnaudų nešiklį, apskaičiuojamą pagal patalpų užimamo ploto proporciją.

11.6. M6 – sąnaudos paskirstomos naudojant Sąnaudų nešiklį, apskaičiuojamą pagal įrenginių galingumo proporciją.

11.7. M7 – sąnaudos paskirstomos pagal Aprašo 2 priede nurodytą schemą, naudojant Sąnaudų nešiklį, apskaičiuojamą pagal sąlyginio darbuotojų skaičiaus proporciją.

11.8. M8 – sąnaudos paskirstomos naudojant Sąnaudų nešiklį, apskaičiuojamą pagal pagrindinių sąnaudų (informacinių technologijų, kompiuterinės įrangos, personalo ir patalpų bei dotuojamų sąnaudų) proporciją.

11.9. M9 – sąnaudos paskirstomos naudojant Sąnaudų nešiklį, apskaičiuojamą naudojant M7 ir M2 nešiklių kombinaciją. Iš pradžių naudojamas M7 nešiklis sąnaudų paskirstymui tarp registru (įskaitant informacines sistemas teikiančias paslaugas), informacinių sistemų, neteikiančių paslaugų ir komercinių paslaugų grupių. Toliau naudojamas M2 nešiklis registru (įskaitant informacines sistemas teikiančias paslaugas) sąnaudų paskirstymui tarp Galutinių paslaugų grupių. Informacinių sistemų, neteikiančių paslaugų ir komercinių paslaugų grupių sąnaudų paskirstymui tarp Galutinių paslaugų grupių naudojamas M7 nešiklis.

11.10. M10 – sąnaudos paskirstomos naudojant Sąnaudų nešiklį, apskaičiuojamą pagal apskaičiuojamojo laikotarpio inkasuojamų pajamų pasiskirstymo proporciją.

12. Patvirtintą informaciją, reikalingą nustatyti atitinkamam nešikliui, apie įmonės darbuotojų skaičių, padalinių, serverinių, archyvų ir pan. užimamą patalpų ploto dalį ar kitą aktualią informaciją atitinkamų padalinių vadovai pateikia Strategijos ir veiklos planavimo skyriui iki kiekvienų metų sausio 31 d. Kiekvienas padalinys, pateikdamas informaciją garantuoja, kad informacija yra

teisinga. Strategijos ir veiklos planavimo skyrius naudoja pateiktą informaciją sąnaudų nešiklių apskaičiavimui atlikti.

IV SKYRIUS

SĄNAUDŲ MODULIS

13. Pirminiai duomenys, reikalingi Sąnaudų moduliui sukurti, – tai ataskaitinio laikotarpio sąnaudos, paimamos iš DK arba Įmonės patvirtintos veiklos strategijos.

14. Sąnaudų modulio pirmame lygmenyje, naudojant atitinkamus Sąnaudų nešiklius, sąnaudos paskirstomos dviem etapais:

14.1. pirmaisia sąnaudos paskirstomos tarp Gamybos ir Veiklos Sintetinių sąskaitų;

14.2. toliau sąnaudos paskirstomos tarp Sintetinės sąskaitos Dimensijų.

15. Tarp Gamybos ir Veiklos sąnaudos paskirstomos dviem būdais:

15.1. tiesiogiai (kai nereikia naudoti Sąnaudų nešiklio) priskiriant sąnaudas Gamybos ar Veiklos sintetinei sąskaitai;

15.2. naudojant atitinkamą Sąnaudų nešiklį, vadovaujantis Aprašo III skyriumi.

16. Sąnaudų paskirstymas tarp Gamybos ir Veiklos sintetinių sąskaitų, naudojant atitinkamą Sąnaudų nešiklį, taikomas šioms Sintetinėms sąskaitoms:

Didžiosios knygos numeris	Sintetinės sąskaitos pavadinimas	Sąnaudų nešiklio tipas
T6030 T61611	Medžiagų sąnaudos Medžiagų sąnaudos	M1 (pagal darbuotoją (gamybos arba veiklos), kuris paima medžiagas iš sandėlio)
T60331 T6130	Nematerialaus ilgalaikio turto amortizacijos sąnaudos Nematerialaus ilgalaikio turto amortizacijos sąnaudos	M1 (pagal sąnaudų paskirtį)
T60351 T61601	Telekomunikacijų sąnaudos Telekomunikacijų ir pašto paslaugos	M7
T6040 T6140	Patalpų nusidėvėjimo sąnaudos Pastatų nusidėvėjimo sąnaudos	M5
T6041 T6141	Patalpų remonto sąnaudos Patalpų remonto sąnaudos	M1, M5 ir M7
T6042 T6142	Patalpų apšildymo sąnaudos Patalpų apšildymo sąnaudos	M5
T6043	Patalpų apšvietimo sąnaudos	M6

T6143	Patalpų apšvietimo sąnaudos	
T6044	Šalto vandens tiekimo sąnaudos	M7
T6144	Šalto vandens tiekimo sąnaudos	
T6045	Kiemo priežiūros sąnaudos	M5
T6145	Kiemo priežiūros sąnaudos	
T6046	Patalpų apsaugos signalizacijos sąnaudos	M5
T6146	Patalpų apsaugos signalizacijos sąnaudos	
T6047	Pastato išlaikymo sąnaudos	M5, M1
T6147	Kitos patalpų išlaikymo išlaidos	
T6049	Gamybinių patalpų eksploatacinės sąnaudos	M6
T61472	Oro kondicionierių techninės priežiūros sąnaudos	

17. Tarp Sintetinės sąskaitos Dimensijų sąnaudos paskirstomos, naudojant atitinkamą Sąnaudų nešiklį, vadovaujantis Aprašo III skyriumi.

18. Sąnaudų paskirstymas tarp Sintetinės sąskaitos Dimensijų taikomas šioms Sintetinėms sąskaitoms:

Didžiosios knygos numeris	Sintetinės sąskaitos pavadinimas	Sąnaudų nešiklio tipas
T60200	Inkasacijos paslaugų sąnaudos	M10
T60201	Programinės įrangos aptarnavimo ir vystymo sąnaudos	M1, M2
T60207	Kitos dotuojamos projektų sąnaudos	M1
T6030	Medžiagų sąnaudos	M1, M4
T60310	Nekilnojamojo turto registro paslaugas teikiančių darbuotojų	M3
T60311	Juridinių asmenų registro paslaugas teikiančių darbuotojų	M3
T60312	Adresų registro paslaugas teikiančių darbuotojų	M3
T603122	Teisių registrų paslaugas teikiančių darbuotojų	M3
T60317	Kitų gamybos padalinių darbuotojų	M3
T60319	Kitos darbo užmokesčio sąnaudos	M1
T603211	Nekilnojamojo turto registro paslaugas teikiančių darbuotojų	M3

T603212	Juridinių asmenų registro paslaugas teikiančių darbuotojų	M3
T603213	Adresų registro paslaugas teikiančių darbuotojų	M3
T6032132	Teisių registrų paslaugas teikiančių darbuotojų	M3
T603218	Kitų gamybos padalinių darbuotojų	M3
T603219	Kitos socialinio draudimo sąnaudos	M1
T60331	Nematerialaus ilgalaikio turto amortizacijos sąnaudos	M1, M2
T60332	Materialaus ilgalaikio turto nusidėvėjimo sąnaudos	M1
T60341	Komandiruočių sąnaudos (kitos)	M1
T60342	Komandiruočių dienpinigių sąnaudos	M1
T60351	Telekomunikacijų sąnaudos	M1
T60352	Internetinio ryšio sąnaudos	M1
T60391	Kitos sąnaudos	M1
T6040	Patalpų nusidėvėjimo sąnaudos	M5, M1 (dėl nepaskirstomų)
T6041	Patalpų remonto sąnaudos	M1
T6042	Patalpų apšildymo sąnaudos	M1
T6043	Patalpų apšvietimo sąnaudos	M6, M1 (dėl nepaskirstomų)
T6047	Pastato išlaikymo sąnaudos	M1
T6049	Gamybinių patalpų eksploatacinės sąnaudos	M1
T6063	Turto nuomos sąnaudos	M1, M2, M7
T6065	Seminarų, konsultacijų, kursų sąnaudos	M1
T6069	Kitos netiesioginės gamybos išlaidos	M1
T60701	Darbo užmokesčio sąnaudos	M3
T607019	Darbo užmokesčio sąnaudų dengimas (-)	M3
T60702	Socialinio draudimo sąnaudos	M3
T607029	Socialinio draudimo sąnaudų dengimas (-)	M3
T60704	Nematerialiojo turto amortizacijos sąnaudos	M1, M2
T607049	Nematerialiojo ilgalaikio turto amortizacijos sąnaudų dengimas (-)	M1, M2
T60705	Ilgalaikio turto nusidėvėjimo sąnaudos	M1, M7
T607059	Ilgalaikio turto nusidėvėjimo sąnaudų dengimas (-)	M1, M7

T60706	Medžiagų sąnaudos	M4
T607069	Medžiagų sąnaudų dengimas (-)	M4
T60707	Patalpų išlaikymo ir medžiagų sąnaudos	M3 ir M7
T607079	Patalpų išlaikymo sąnaudų dengimas	M3 ir M7
T60708	Komandiruočių sąnaudos	M3
T607089	Komandiruočių sąnaudų dengimas (-)	M3
T60709	Ryšių patarnavimų sąnaudos	M3 ir M7
T607099	Ryšių patarnavimų sąnaudų dengimas (-)	M3 ir M7
T60711	Technikos ir programinės įrangos aptarnavimo sąnaudos	M1, M2
T607119	Technikos ir programinės įrangos aptarnavimo sąnaudų dengimas (-)	M1, M2
T60712	Nekilnojamojo turto atkuriamųjų kaštų kainyno sąnaudos	M3 ir M7
T607129	Nekilnojamojo turto atkuriamųjų kaštų kainyno sąnaudų dengimas (-)	M3 ir M7
T60713	Kitos paslaugos	M1
T607139	Kitų paslaugų sąnaudų dengimas (-)	M1
T60714	Patalpų šildymo sąnaudos	M3 ir M7
T607149	Patalpų šildymo sąnaudų dengimas (-)	M3 ir M7
T60715	Elektros energijos sąnaudos	M6
T607159	Elektros energijos sąnaudų dengimas (-)	M6
T60716	Sąnaudos vandentiekiiui ir kanalizacijai	M3 ir M7
T607169	Sąnaudų vandentiekiiui ir kanalizacijai dengimas (-)	M3 ir M7
T60717	Pastatų nusidėvėjimo sąnaudos	M3 ir M7
T607179	Pastatų nusidėvėjimo sąnaudų dengimas (-)	M3 ir M7
T60718	PVM	M2
T607189	PVM dengimas	M2
T6111	Veiklos padalinių DU sąnaudos	M1
T6121	Veiklos padalinių socialinio draudimo sąnaudos	M1
T6131	Materialaus ilgalaikio turto nusidėvėjimo sąnaudos	M1
T6140	Pastatų nusidėvėjimo sąnaudos	M5
T61611	Medžiagų sąnaudos	M1

T61621	Komandiruočių sąnaudos (kitos)	M1
T61622	Komandiruočių dienpinigių sąnaudos	M1
T6165	Turto draudimo sąnaudos	M1
T6167	Kitos veiklos sąnaudos	M1
T617	Išmokos iš pelno	M3
T6196	Atiduoto panaudai ilgalaikio turto nusidėvėjimo sąnaudos	M1
T619721	Kaupiniai atostogų atlyginimams	M1, M3
T619722	Kaupiniai socialiniam draudimui	M1, M3
T61973	Kitos sąnaudos	M1
T61985	Nenaudojamo ir kultūrinio paveldo ilgalaikio turto nusidėvėjimas	M1

19. Sąnaudų modulio antrame lygmenyje sąnaudos paskirstomos ekonominėms grupėms, taikant 100 proc. norminį koeficientą.

20. Sąnaudų ekonominės grupės sudaromos pagal tokį principą, kad kiekvienai grupei atskirai būtų galima naudoti to paties tipo Sąnaudų nešiklį, sąnaudų ekonomines grupes paskirstant į Veiklų modulį.

21. Sąnaudų modulyje išskiriamos šios sąnaudų ekonominės grupės:

21.1. tiesioginės komercinių sertifikatų paslaugų grupės sąnaudos;

21.2. tiesioginės komercinių leidybos, segtuvų prenumeratos paslaugų grupės sąnaudos;

21.3. tiesioginės galutinės paslaugos sąnaudos;

21.4. tiesioginės kitų komercinių paslaugų grupės sąnaudos;

21.5. tiesioginės JAR duomenų teikimo EBR tinklui sąnaudos;

21.6. tiesioginės naudingumo sertifikatų sąnaudos (KONT);

21.7. tiesioginės vienu elektroninių varžytynių, aukcionų paskelbimo AIS paslaugos sąnaudos;

21.8. tiesioginės AR registravimo paslaugų grupės sąnaudos (kaupiamos pagal darbuotojų skaičių) – nesudengiamos;

21.9. tiesioginės AR registravimo paslaugų grupės sąnaudos (kaupiamos pagal darbuotojų skaičių) – kompensuojamos iš biudžeto asignavimų;

21.10. tiesioginės AR registravimo paslaugų grupės sąnaudos (kaupiamos pagal metinį suteiktų galutinių paslaugų skaičių) – nesudengiamos;

21.11. tiesioginės AR registravimo paslaugų grupės sąnaudos (kaupiamos pagal metinį suteiktų galutinių paslaugų skaičių) – kompensuojamos iš biudžeto asignavimų;

21.12. tiesioginės vidutinės rinkos vertės nekilnojamojo turto mokesčiams ir kt. (masinio vertinimo būdu) nustatymo paslaugos sąnaudos – nesudengiamos;

- 21.13. tiesioginės vidutinės rinkos vertės nekilnojamojo turto mokesčiams ir kt. (masinio vertinimo būdu) nustatymo paslaugos sąnaudos – kompensuojamos iš biudžeto asignavimų;
- 21.14. tiesioginės ESVIS paslaugos sąnaudos – nesudengiamos;
- 21.15. tiesioginės ESVIS paslaugos sąnaudos – kompensuojamos iš biudžeto asignavimų;
- 21.16. tiesioginės NTR paslaugų grupės sąnaudos (kaupiamos pagal darbuotojų skaičių) – nesudengiamos;
- 21.17. tiesioginės NTR paslaugų grupės sąnaudos (kaupiamos pagal darbuotojų skaičių) – kompensuojamos iš biudžeto asignavimų;
- 21.18. tiesioginės NTR paslaugų grupės sąnaudos (kaupiamos pagal metinį suteiktų galutinių paslaugų skaičių) – nesudengiamos;
- 21.19. tiesioginės NTR paslaugų grupės sąnaudos (kaupiamos pagal metinį suteiktų galutinių paslaugų skaičių) – kompensuojamos iš biudžeto asignavimų;
- 21.20. tiesioginės JAR paslaugų grupės sąnaudos (kaupiamos pagal darbuotojų skaičių) – nesudengiamos;
- 21.21. tiesioginės JAR paslaugų grupės sąnaudos (kaupiamos pagal darbuotojų skaičių) – kompensuojamos iš biudžeto asignavimų;
- 21.22. tiesioginės JAR paslaugų grupės sąnaudos (kaupiamos pagal metinį suteiktų galutinių paslaugų skaičių) – nesudengiamos;
- 21.23. tiesioginės JAR paslaugų grupės sąnaudos (kaupiamos pagal metinį suteiktų galutinių paslaugų skaičių) – kompensuojamos iš biudžeto asignavimų;
- 21.24. tiesioginės GR paslaugų grupės sąnaudos (kaupiamos pagal darbuotojų skaičių) – nesudengiamos;
- 21.25. tiesioginės GR paslaugų grupės sąnaudos (kaupiamos pagal darbuotojų skaičių) – kompensuojamos iš biudžeto asignavimų;
- 21.26. tiesioginės GR paslaugų grupės sąnaudos (kaupiamos pagal metinį suteiktų galutinių paslaugų skaičių) – nesudengiamos;
- 21.27. tiesioginės GR paslaugų grupės sąnaudos (kaupiamos pagal metinį suteiktų galutinių paslaugų skaičių) – kompensuojamos iš biudžeto asignavimų;
- 21.28. tiesioginės PPNSIS paslaugos sąnaudos – nesudengiamos;
- 21.29. tiesioginės PPNSIS paslaugos sąnaudos – kompensuojamos iš biudžeto asignavimų;
- 21.30. tiesioginės TEISIS paslaugos sąnaudos – nesudengiamos;
- 21.31. tiesioginės TEISIS paslaugos sąnaudos - kompensuojamos iš biudžeto asignavimų;
- 21.32. tiesioginės JADIS paslaugų grupės sąnaudos (kaupiamos pagal darbuotojų skaičių) – nesudengiamos;
- 21.33. tiesioginės JADIS paslaugų grupės sąnaudos (kaupiamos pagal darbuotojų skaičių) – kompensuojamos iš biudžeto asignavimų;

- 21.34. tiesioginės PLAIS paslaugų grupės sąnaudos (kaupiamos pagal darbuotojų skaičių) – nesudengiamos;
- 21.35. tiesioginės PLAIS paslaugų grupės sąnaudos (kaupiamos pagal darbuotojų skaičių) – kompensuojamos iš biudžeto asignavimų;
- 21.36. tiesioginės AIS paslaugų grupės sąnaudos (kaupiamos pagal darbuotojų skaičių) – nesudengiamos;
- 21.37. tiesioginės AIS paslaugų grupės sąnaudos (kaupiamos pagal darbuotojų skaičių) – kompensuojamos iš biudžeto asignavimų;
- 21.38. tiesioginės TAAR paslaugų grupės sąnaudos (kaupiamos pagal darbuotojų skaičių) – nesudengiamos;
- 21.39. tiesioginės TAAR paslaugų grupės sąnaudos (kaupiamos pagal darbuotojų skaičių) – kompensuojamos iš biudžeto asignavimų;
- 21.40. tiesioginės NIRVAR paslaugų grupės sąnaudos (kaupiamos pagal darbuotojų skaičių) – nesudengiamos;
- 21.41. tiesioginės NIRVAR paslaugų grupės sąnaudos (kaupiamos pagal darbuotojų skaičių) – kompensuojamos iš biudžeto asignavimų;
- 21.42. tiesioginės TR paslaugų grupės sąnaudos (kaupiamos pagal darbuotojų skaičių) – nesudengiamos;
- 21.43. tiesioginės TR paslaugų grupės sąnaudos (kaupiamos pagal darbuotojų skaičių) – kompensuojamos iš biudžeto asignavimų;
- 21.44. tiesioginės ĮR paslaugų grupės sąnaudos (kaupiamos pagal darbuotojų skaičių) – nesudengiamos;
- 21.45. tiesioginės ĮR paslaugų grupės sąnaudos (kaupiamos pagal darbuotojų skaičių) – kompensuojamos iš biudžeto asignavimų;
- 21.46. tiesioginės STSR paslaugų grupės sąnaudos (kaupiamos pagal darbuotojų skaičių) – nesudengiamos;
- 21.47. tiesioginės STSR paslaugų grupės sąnaudos (kaupiamos pagal darbuotojų skaičių) – kompensuojamos iš biudžeto asignavimų;
- 21.48. tiesioginės LIS paslaugų grupės sąnaudos (kaupiamos pagal metinį suteiktų galutinių paslaugų skaičių) – nesudengiamos;
- 21.49. tiesioginės LIS paslaugų grupės sąnaudos (kaupiamos pagal metinį suteiktų galutinių paslaugų skaičių) – kompensuojamos iš biudžeto asignavimų;
- 21.50. tiesioginės kitos veiklos paslaugų grupės sąnaudos;
- 21.51. galutinės paslaugų grupės programinės įrangos aptarnavimo ir vystymo sąnaudos;
- 21.52. galutinės paslaugų grupės nematerialaus ilgalaikio turto amortizacijos sąnaudos;

21.53. materialaus ilgalaikio turto (kompiuterinės įrangos, nesusijusios su ITC) nusidėvėjimo sąnaudos;

21.54. komercinės Galutinės paslaugų grupės materialaus ilgalaikio turto – ne kompiuterinės įrangos nusidėvėjimo sąnaudos;

21.55. komercinės Galutinės paslaugų grupės materialaus ilgalaikio turto – kompiuterinės įrangos nusidėvėjimo sąnaudos;

21.56. kitos paskirstomos Galutinės paslaugų grupės sąnaudos;

21.57. galutinės paslaugų grupės darbuotojų sąnaudos – šiai grupei paskirstomos tiesioginės išmokos Gamybės darbuotojams (darbo užmokestis) ir kitos su Gamybės darbuotojų darbo užmokesčiu susijusios sąnaudos: socialinio draudimas, komandiruočių sąnaudos, kaupiniai atostogoms, pensijoms ir socialiniam draudimui, premijos, pašalpos, išmokos socialinėms ir kultūrinėms reikmėms;

21.58. patalpų nusidėvėjimo ir priežiūros bei telekomunikacijų sąnaudos – šiai grupei priskiriamos visos Gamybės patalpų nusidėvėjimo ir priežiūros sąnaudos:

21.58.1. materialaus ilgalaikio turto nusidėvėjimo sąnaudos;

21.58.2. telekomunikacijų sąnaudos;

21.58.3. patalpų remonto sąnaudos;

21.58.4. patalpų apšildymo sąnaudos;

21.58.5. elektros sąnaudos;

21.58.6. šalto vandens tiekimo sąnaudos;

21.58.7. kiemo priežiūros sąnaudos;

21.58.8. patalpų apsaugos signalizacijos sąnaudos;

21.58.9. pastato išlaikymo sąnaudos;

21.58.10. patalpų nuomos sąnaudos;

21.58.11. vėdinimo ir kitos eksploatacinės sąnaudos.

21.59. ITC sąnaudos – šiai grupei paskirstomos visos, išskirtinai su Informacinių technologijų centru susijusios, sąnaudos, t. y.:

21.59.1. ITC darbuotojų sąnaudos (darbo užmokestis, socialinis draudimas, komandiruočių sąnaudos, kaupiniai atostogoms, pensijoms ir socialiniam draudimui, pašalpos, išmokos socialinėms ir kultūrinėms reikmėms);

21.59.2. ITC materialaus ilgalaikio turto (ITC kompiuterinės įrangos) nusidėvėjimo sąnaudos;

21.59.3. ITC patalpų nusidėvėjimo sąnaudos;

21.59.4. internetinio ryšio sąnaudos;

21.59.5. kitos tiesiogiai ITC paskirstomos sąnaudos;

21.59.6. elektros, susijusios su ITC, sąnaudos;

21.59.7. ITC patalpų eksploatacinės sąnaudos.

21.60. ITC sąnaudos sąnaudų modulio antrame lygyje yra paskirstomos į penkias grupes. Sąnaudų paskirstymo proporcija yra nustatoma ekspertiniu būdu. Išskiriamos šios grupės:

- 21.60.1. ITC sąnaudos (reguliacinėms, „sistema-sistema“ būdu teikiamoms paslaugoms);
- 21.60.2. ITC sąnaudos (reguliacinėms, ne „sistema-sistema“ būdu teikiamoms paslaugoms);
- 21.60.3. ITC sąnaudos (informacinėms sistemoms, neteikiančioms paslaugų);
- 21.60.4. ITC sąnaudos (komercinėms paslaugoms);
- 21.60.5. ITC sąnaudos (veiklai);

21.61. kitos paskirstomos gamybos sąnaudos – į šią grupę paskirstomos likusios Gamybos sąnaudos, kurios nepateko į kitas ekonomines grupes:

- 21.61.1. kompiuterinės įrangos aptarnavimo sąnaudos;
- 21.61.2. ryšių įrangos ir sertifikatų techninio aptarnavimo sąnaudos;
- 21.61.3. paskirstomos turto nuomos sąnaudos;
- 21.61.4. naudojimosi teise valdomo kito turto nusidėvėjimas ;
- 21.61.5. seminarų, konsultacijų ir kursų sąnaudos;
- 21.61.6. kitos netiesiogiai paskirstomos gamybos išlaidos;

21.62. kintamos sąnaudos – šiai grupei paskirstomos:

- 21.62.1. jungtinės pažymos teikimo sąnaudos;
- 21.62.2. E. siuntų pristatymo sąnaudos;
- 21.62.3. medžiagų sąnaudos;

21.63. kitos paskirstomos gamybos darbo užmokesčio sąnaudos – šiai grupei paskirstomos tiesioginės išmokos kitų Gamybos padalinių darbuotojams (darbo užmokestis) ir kitos su kitų Gamybos padalinių darbuotojų darbo užmokesčiu susijusios sąnaudos: socialinis draudimas, komandiruočių sąnaudos, kaupiniai atostogoms, pensijoms ir socialiniam draudimui, pašalpos, išmokos socialinėms ir kultūrinėms reikmėms;

21.64. paskirstomos gamybos sąnaudos, nepriskiriamos sistema – sistema būdu teikiamoms paslaugoms:

- 21.64.1. degalų sąnaudos;
- 21.64.2. nusidėvėjimo sąnaudos;
- 21.64.3. atsarginių dalių sąnaudos;
- 21.64.4. autotransporto remonto darbų sąnaudos;
- 21.64.5. kitos transporto išlaidos;
- 21.64.6. automobilių nuomos sąnaudos;
- 21.64.7. veiklos nuoma valdomų automobilių nusidėvėjimas.

21.65. NTR archyvo sąnaudos – šiai grupei paskirstomos visos, išskirtinai su NTR archyvu susijusios, sąnaudos, t. y.:

- 21.65.1. programinės įrangos aptarnavimo ir vystymo sąnaudos ;

21.65.2. NTR archyvo paslaugas teikiančių darbuotojų darbo užmokesčio ir soc. draudimo sąnaudos;

21.65.3. nematerialaus ilgalaikio turto amortizacijos sąnaudos;

21.65.4. materialaus ilgalaikio turto – ne kompiuterinės įrangos nusidėvėjimo sąnaudos;

21.65.5. materialaus ilgalaikio turto – kompiuterinės įrangos nusidėvėjimo sąnaudos;

21.65.6. NTR archyvo personalo komandiruočių išlaidos (paskirstomos);

21.65.7. NTR archyvo personalo komandiruočių dienpinigių sąnaudos (paskirstomos);

21.65.8. NTR archyvo patalpų nusidėvėjimo sąnaudos (paskirstomos);

21.65.9. NTR archyvo patalpų remonto sąnaudos (paskirstomos);

21.65.10. NTR archyvo patalpų apšildymo sąnaudos (paskirstomos);

21.65.11. turto nuomos sąnaudos .

21.66. JAR archyvo sąnaudos – šiai grupei paskirstomos visos, išskirtinai su JAR archyvu susijusios, sąnaudos, t. y.:

21.66.1. programinės įrangos aptarnavimo ir vystymo sąnaudos ;

21.66.2. JAR archyvo paslaugas teikiančių darbuotojų darbo užmokesčio ir soc. draudimo sąnaudos;

21.66.3. nematerialaus ilgalaikio turto amortizacijos sąnaudos;

21.66.4. materialaus ilgalaikio turto – ne kompiuterinės įrangos nusidėvėjimo sąnaudos;

21.66.5. materialaus ilgalaikio turto – kompiuterinės įrangos nusidėvėjimo sąnaudos;

21.66.6. JAR archyvo personalo komandiruočių išlaidos (paskirstomos);

21.66.7. JAR archyvo personalo komandiruočių dienpinigių sąnaudos (paskirstomos);

21.66.8. JAR archyvo patalpų nusidėvėjimo sąnaudos (paskirstomos);

21.66.9. JAR archyvo patalpų remonto sąnaudos (paskirstomos);

21.66.10. JAR archyvo patalpų apšildymo sąnaudos (paskirstomos);

21.66.11. turto nuomos sąnaudos .

21.67. gamybos sąnaudos, nepaskirstomos paslaugoms, – šiai grupei paskirstomos visos Gamybos sąnaudos (išskyrus Gamybos dotacijų trūkumą), kurios nėra skirstomos Galutinei paslaugai ar Galutinei paslaugų grupei.

21.68. gamybos sąnaudos, nepaskirstomos paslaugoms (dotacijų trūkumas), – šiai grupei paskirstomas skirtumas tarp patirtų dotuojamų sąnaudų ir gautų dotacijų;

21.69. bendrosios veiklos sąnaudos, paskirstomos paslaugoms, – šiai grupei paskirstomos Veiklos sąnaudos, kurios būtinos Galutinei paslaugai teikti ir (arba) Įmonės veiklai palaikyti;

21.70. veiklos sąnaudos, nepaskirstomos paslaugoms, – šiai grupei paskirstomos Veiklos sąnaudos, kurios nėra būtinos Galutinei paslaugai teikti ir (arba) Įmonės veiklai palaikyti;

21.71. dotuojamos Galutinės paslaugų grupės sąnaudos;

21.72. dotuojamos NTR archyvo sąnaudos;

21.73. dotuojamos JAR archyvo sąnaudos;

21.74. dotuojamos DATV pavestos vykdyti funkcijos sąnaudos;

21.75. dotuojamos MV veiklos pavestos vykdyti funkcijos sąnaudos.

21.76. dotuojamos nepaskirstomos sąnaudos.

22. Visas sąnaudas pagal ekonomines grupes galima klasifikuoti į keturias rūšis: tiesiogines, netiesiogines, bendrasias (paskirstomas paslaugoms) ir nepaskirstomas sąnaudas. Apskaičiuojant konkrečių galutinių paslaugų (produktų) vieneto sąnaudas, įtraukiamos visos sąnaudų rūšys, išskyrus nepaskirstomas sąnaudas.

Sąnaudų ekonominės grupė	Sąnaudų rūšys			
	Tiesioginės sąnaudos	Netiesioginės sąnaudos	Bendrosios sąnaudos, paskirstomos paslaugoms	Nepaskirstomos sąnaudos
Tiesioginės komercinių sertifikatų paslaugų grupės sąnaudos	X			
Tiesioginės komercinių leidybos, segtuvų prenumeratos paslaugų grupės sąnaudos	X			
Tiesioginės galutinės paslaugos sąnaudos	X			
Tiesioginės kitų komercinių paslaugų grupės sąnaudos	X			
Tiesioginės JAR duomenų teikimo EBR tinklui sąnaudos	X			
Tiesioginės energetinio naudingumo sertifikatų sąnaudos (KONT)	X			
Tiesioginės vienu elektroninių varžytynių, aukcionų paskelbimo AIS paslaugos sąnaudos	X			
Tiesioginės AR registravimo paslaugų grupės sąnaudos (kaupiamos pagal darbuotojų skaičių) – nesudengiamos	X			

Sąnaudų ekonominės grupė	Sąnaudų rūšys			
	Tiesioginės sąnaudos	Netiesioginės sąnaudos	Bendrosios sąnaudos, paskirstomos paslaugoms	Nepaskirstomos sąnaudos
Tiesioginės AR registravimo paslaugų grupės sąnaudos (kaupiamos pagal darbuotojų skaičių) – kompensuojamos iš biudžeto asignavimų	X			
Tiesioginės AR registravimo paslaugų grupės sąnaudos (kaupiamos pagal metinį suteiktų galutinių paslaugų skaičių) – nesudengiamos	X			
Tiesioginės AR registravimo paslaugų grupės sąnaudos (kaupiamos pagal metinį suteiktų galutinių paslaugų skaičių) – kompensuojamos iš biudžeto asignavimų	X			
Tiesioginės vidutinės rinkos vertės nekilnojamojo turto mokesčiams ir kt. (masinio vertinimo būdu) nustatymo paslaugos sąnaudos – nesudengiamos	X			
Tiesioginės vidutinės rinkos vertės nekilnojamojo turto mokesčiams ir kt. (masinio vertinimo būdu) nustatymo paslaugos sąnaudos – kompensuojamos iš biudžeto asignavimų	X			
Tiesioginės ESVIS informacinės sistemos paslaugos sąnaudos – nesudengiamos	X			
Tiesioginės ESVIS paslaugos sąnaudos – kompensuojamos iš biudžeto asignavimų	X			

Sąnaudų ekonominės grupė	Sąnaudų rūšys			
	Tiesioginės sąnaudos	Netiesioginės sąnaudos	Bendrosios sąnaudos, paskirstomos paslaugoms	Nepaskirstomos sąnaudos
Tiesioginės NTR paslaugų grupės sąnaudos (kaupiamos pagal darbuotojų skaičių) – nesudengiamos	X			
Tiesioginės NTR paslaugų grupės sąnaudos (kaupiamos pagal darbuotojų skaičių) – kompensuojamos iš biudžeto asignavimų	X			
Tiesioginės NTR paslaugų grupės sąnaudos (kaupiamos pagal metinį suteiktų galutinių paslaugų skaičių) – nesudengiamos	X			
Tiesioginės NTR paslaugų grupės sąnaudos (kaupiamos pagal metinį suteiktų galutinių paslaugų skaičių) – kompensuojamos iš biudžeto asignavimų	X			
Tiesioginės JAR paslaugų grupės sąnaudos (kaupiamos pagal darbuotojų skaičių) – nesudengiamos	X			
Tiesioginės JAR paslaugų grupės sąnaudos (kaupiamos pagal darbuotojų skaičių) – kompensuojamos iš biudžeto asignavimų	X			
Tiesioginės JAR paslaugų grupės sąnaudos (kaupiamos pagal metinį suteiktų galutinių paslaugų skaičių) – nesudengiamos	X			

Sąnaudų ekonominės grupė	Sąnaudų rūšys			
	Tiesioginės sąnaudos	Netiesioginės sąnaudos	Bendrosios sąnaudos, paskirstomos paslaugoms	Nepaskirstomos sąnaudos
Tiesioginės JAR paslaugų grupės sąnaudos (kaupiamos pagal metinį suteiktų galutinių paslaugų skaičių) – kompensuojamos iš biudžeto asignavimų	X			
Tiesioginės GR paslaugų grupės sąnaudos (kaupiamos pagal darbuotojų skaičių) – nesudengiamos	X			
Tiesioginės GR paslaugų grupės sąnaudos (kaupiamos pagal darbuotojų skaičių) – kompensuojamos iš biudžeto asignavimų	X			
Tiesioginės GR paslaugų grupės sąnaudos (kaupiamos pagal metinį suteiktų galutinių paslaugų skaičių) – nesudengiamos	X			
Tiesioginės GR paslaugų grupės sąnaudos (kaupiamos pagal metinį suteiktų galutinių paslaugų skaičių) – kompensuojamos iš biudžeto asignavimų	X			
Tiesioginės PPNSIS paslaugos sąnaudos – nesudengiamos	X			
Tiesioginės PPNSIS paslaugos sąnaudos – kompensuojamos iš biudžeto asignavimų	X			
Tiesioginės TEISIS paslaugos sąnaudos – nesudengiamos;	X			
Tiesioginės TEISIS paslaugos sąnaudos - kompensuojamos iš biudžeto asignavimų;	X			

Sąnaudų ekonominės grupė	Sąnaudų rūšys			
	Tiesioginės sąnaudos	Netiesioginės sąnaudos	Bendrosios sąnaudos, paskirstomos paslaugoms	Nepaskirstomos sąnaudos
Tiesioginės JADIS paslaugų grupės sąnaudos (kaupiamos pagal darbuotojų skaičių) – nesudengiamos;	X			
Tiesioginės JADIS paslaugų grupės sąnaudos (kaupiamos pagal darbuotojų skaičių) – kompensuojamos iš biudžeto asignavimų;	X			
Tiesioginės PLAIS paslaugų grupės sąnaudos (kaupiamos pagal darbuotojų skaičių) – nesudengiamos;	X			
Tiesioginės PLAIS paslaugų grupės sąnaudos (kaupiamos pagal darbuotojų skaičių) – kompensuojamos iš biudžeto asignavimų;	X			
Tiesioginės AIS paslaugų grupės sąnaudos (kaupiamos pagal darbuotojų skaičių) – nesudengiamos;	X			
Tiesioginės AIS paslaugų grupės sąnaudos (kaupiamos pagal darbuotojų skaičių) – kompensuojamos iš biudžeto asignavimų;	X			
Tiesioginės TAAR paslaugų grupės sąnaudos (kaupiamos pagal darbuotojų skaičių) – nesudengiamos;	X			

Sąnaudų ekonominės grupė	Sąnaudų rūšys			
	Tiesioginės sąnaudos	Netiesioginės sąnaudos	Bendrosios sąnaudos, paskirstomos paslaugoms	Nepaskirstomos sąnaudos
Tiesioginės TAAR paslaugų grupės sąnaudos (kaupiamos pagal darbuotojų skaičių) – kompensuojamos iš biudžeto asignavimų;	X			
Tiesioginės NIRVAR paslaugų grupės sąnaudos (kaupiamos pagal darbuotojų skaičių) – nesudengiamos;	X			
Tiesioginės NIRVAR paslaugų grupės sąnaudos (kaupiamos pagal darbuotojų skaičių) – kompensuojamos iš biudžeto asignavimų;	X			
Tiesioginės TR paslaugų grupės sąnaudos (kaupiamos pagal darbuotojų skaičių) – nesudengiamos;	X			
Tiesioginės TR paslaugų grupės sąnaudos (kaupiamos pagal darbuotojų skaičių) – kompensuojamos iš biudžeto asignavimų;	X			
Tiesioginės ĮR paslaugų grupės sąnaudos (kaupiamos pagal darbuotojų skaičių) – nesudengiamos;	X			
Tiesioginės ĮR paslaugų grupės sąnaudos (kaupiamos pagal darbuotojų skaičių) – kompensuojamos iš biudžeto asignavimų;	X			

Sąnaudų ekonominės grupė	Sąnaudų rūšys			
	Tiesioginės sąnaudos	Netiesioginės sąnaudos	Bendrosios sąnaudos, paskirstomos paslaugoms	Nepaskirstomos sąnaudos
Tiesioginės STSR paslaugų grupės sąnaudos (kaupiamos pagal darbuotojų skaičių) – nesudengiamos;	X			
Tiesioginės STSR paslaugų grupės sąnaudos (kaupiamos pagal darbuotojų skaičių) – kompensuojamos iš biudžeto asignavimų;	X			
Tiesioginės LIS paslaugų grupės sąnaudos (kaupiamos pagal metinį suteiktų galutinių paslaugų skaičių) – nesudengiamos;	X			
Tiesioginės LIS paslaugų grupės sąnaudos (kaupiamos pagal metinį suteiktų galutinių paslaugų skaičių) – kompensuojamos iš biudžeto asignavimų;	X			
Tiesioginės kitos veiklos paslaugų grupės sąnaudos	X			
Galutinės paslaugų grupės programinės įrangos aptarnavimo ir vystymo sąnaudos		X		
Galutinės paslaugų grupės nematerialaus ilgalaikio turto amortizacijos sąnaudos		X		
Materialaus ilgalaikio turto (kompiuterinės įrangos,) nusidėvėjimo sąnaudos		X		

Sąnaudų ekonominės grupė	Sąnaudų rūšys			
	Tiesioginės sąnaudos	Netiesioginės sąnaudos	Bendrosios sąnaudos, paskirstomos paslaugoms	Nepaskirstomos sąnaudos
Komercinės Galutinės paslaugų grupės materialaus ilgalaikio turto – ne kompiuterinės įrangos nusidėvėjimo sąnaudos		X		
Komercinės Galutinės paslaugų grupės materialaus ilgalaikio turto – kompiuterinės įrangos nusidėvėjimo sąnaudos		X		
Kitos paskirstomos Galutinės paslaugų grupės sąnaudos		X		
Galutinės paslaugų grupės darbuotojų sąnaudos		X		
Patalpų nusidėvėjimo ir priežiūros bei telekomunikacijų sąnaudos		X		
ITC sąnaudos (reguliacinėms, „sistema-sistema“ būdu teikiamoms paslaugoms)		X		
ITC sąnaudos (reguliacinėms, ne „sistema-sistema“ būdu teikiamoms paslaugoms)		X		
ITC sąnaudos (informacinėms sistemoms neteikiančioms paslaugų)		X		
ITC sąnaudos (komercinėms paslaugoms)		X		
ITC sąnaudos (veiklai)		X		
Kitos paskirstomos gamybos sąnaudos		X		
Kintamos sąnaudos				X

Sąnaudų ekonominės grupė	Sąnaudų rūšys			
	Tiesioginės sąnaudos	Netiesioginės sąnaudos	Bendrosios sąnaudos, paskirstomos paslaugoms	Nepaskirstomos sąnaudos
Kitos paskirstomos gamybos darbo užmokesčio sąnaudos		X		
Paskirstomos gamybos sąnaudos, nepriskiriamos sistema – sistema būdu teikiamoms paslaugoms		X		
NTR archyvo sąnaudos		X		
JAR archyvo sąnaudos		X		
Gamybos sąnaudos, nepaskirstomos paslaugoms				X
Gamybos sąnaudos, nepaskirstomos paslaugoms (dotacijų trūkumas)				X
Bendrosios veiklos sąnaudos, paskirstomos paslaugoms			X	
Veiklos sąnaudos, nepaskirstomos paslaugoms				X
Dotuojamos Galutinės paslaugų grupės sąnaudos		X		
Dotuojamos NTR archyvo sąnaudos	X			
Dotuojamos JAR archyvo sąnaudos	X			
Dotuojamos nepaskirstomos sąnaudos				X
Dotuojamos DATV funkcijos sąnaudos	X			
Dotuojamos MV funkcijos sąnaudos	X			

V SKYRIUS

VEIKLŲ MODULIS

23. Veiklų modulis yra tarpinis sąnaudų paskirstymo etapas tarp Sąnaudų ir Sąnaudų objektų modulių.

24. Veiklų modulyje sąnaudų ekonominės grupės yra paskirstomos į veiklų/sąnaudų centrus.
25. Veiklų modulį sudaro šie veiklų/sąnaudų centrai:
 - 25.1. tiesioginės Galutinės paslaugos sąnaudos;
 - 25.2. tiesioginės vienu elektroninių varžytynių, aukcionų paskelbimo AIS paslaugos sąnaudos;
 - 25.3. tiesioginės vidutinės rinkos vertės nekilnojamojo turto mokesčiams ir kt. (masinio vertinimo būdu) nustatymo paslaugos sąnaudos;
 - 25.4. tiesioginės ESVIS paslaugos sąnaudos;
 - 25.5. dotuojamos ESVIS sąnaudos;
 - 25.6. tiesioginės JAR duomenų teikimo EBR tinklui sąnaudos;
 - 25.7. tiesioginės AR registravimo paslaugų grupės sąnaudos (kaupiamos pagal darbuotojų skaičių);
 - 25.8. tiesioginės AR registravimo paslaugų grupės sąnaudos (kaupiamos pagal metinį suteiktų galutinių paslaugų skaičių);
 - 25.9. tiesioginės AR registravimo paslaugų grupės sąnaudos (kaupiamos pagal pagrindinių sąnaudų proporciją);
 - 25.10. galutinės paslaugų grupės informacinių technologijų sąnaudos „sistema-sistema“ būdu teikiamoms paslaugoms (kaupiamos pagal metinį suteiktų galutinių paslaugų skaičių);
 - 25.11. galutinės paslaugų grupės informacinių technologijų sąnaudos ne „sistema-sistema“ būdu teikiamoms paslaugoms (kaupiamos pagal metinį suteiktų galutinių paslaugų skaičių);
 - 25.12. galutinės paslaugų grupės kompiuterinės įrangos sąnaudos (kaupiamos pagal metinį suteiktų galutinių paslaugų skaičių);
 - 25.13. galutinės paslaugų grupės personalo ir patalpų sąnaudos (kaupiamos pagal darbuotojų skaičių);
 - 25.14. dotuojamos Galutinės paslaugų grupės sąnaudos;
 - 25.15. kitos Galutinės paslaugų grupės sąnaudos (kaupiamos pagal pagrindinių sąnaudų proporciją);
 - 25.16. Politinių partijų narių sąrašų informacinė sistema;
 - 25.17. dotuojamos PPNSIS sąnaudos;
 - 25.18. Viešosios informacijos rengėjų ir skleidėjų informacinė sistema;
 - 25.19. dotuojamos VIRSIS sąnaudos;
 - 25.20. Nacionalinė elektroninių siuntų pristatymo, naudojant pašto tinklą, informacinė sistema;
 - 25.21. dotuojamos EPIS sąnaudos;
 - 25.22. Teisinės pagalbos paslaugų informacinė sistema;
 - 25.23. dotuojamos TEISIS sąnaudos;

25.24. komercinių nekilnojamojo turto objektų kadastrinių matavimų ir geodezinių darbų paslaugų grupės sąnaudos;

25.25. dotuojamos KONT sąnaudos;

25.26. komercinių turto vertinimo paslaugų grupės sąnaudos;

25.27. dotuojamos KOTV sąnaudos;

25.28. komercinių sertifikatų paslaugų grupės sąnaudos;

25.29. dotuojamos KOSP sąnaudos;

25.30. komercinių leidybos, segtuvų prenumeratos paslaugų grupės sąnaudos;

25.31. dotuojamos KOL sąnaudos;

25.32. kitų komercinių paslaugų grupės sąnaudos;

25.33. dotuojamos KKOP sąnaudos;

25.34. DATV sąnaudos;

25.35. dotuojamos DATV pavestos vykdyti funkcijos sąnaudos;

25.36. MV sąnaudos;

25.37. dotuojamos MV veiklos pavestos vykdyti funkcijos sąnaudos.

25.38. kitos veiklos paslaugų sąnaudos;

25.39. kintamos sąnaudos;

25.40. gamybos sąnaudos, nepaskirstomos paslaugoms;

25.41. gamybos sąnaudos, nepaskirstomos paslaugoms (dotacijų trūkumas);

25.42. veiklos sąnaudos, nepaskirstomos paslaugoms;

25.43. dotuojamos nepaskirstomos sąnaudos

25.44. galutinės paslaugų grupės kitos sąnaudos nepaskirstomos sistema – sistema būdu teikiamoms ir snapshot paslaugoms (kaupiamos pagal metinį suteiktų galutinių paslaugų skaičių).

26. Dotuojamos sąnaudos, sąnaudų/veiklų modulyje išskiriamos kaip atskiras Sąnaudų centras, iš veiklų modulio nėra perkeliama į sąnaudų objektų modulį, kadangi jos yra naudojamos tik bendrųjų sąnaudų Galutinėms paslaugų grupėms apskaičiavime ir neturi būti įtraukiamos į Galutinės paslaugos kainą.

VI SKYRIUS

SĄNAUDŲ OBJEKTŲ MODULIS

27. Sąnaudų objektų modulis – tai sąnaudų paskirstymo veikloms paskutinis modulis, kuriame pateikiamos Galutinės paslaugos, suskirstytos į reguliuojamas, nereguliuojamas ir kitos veiklos paslaugas.

28. Galutinių paslaugų sąrašo forma pateikiama šio Aprašo 3 priede.

29. Sąnaudų objektų modulyje iš Galutinės paslaugos sąnaudų yra atimamos dotuojamos Galutinės paslaugos sąnaudos, kurios veiklų modulyje nebuvo išskirtos kaip atskiras Sąnaudų centras.

Dotuojamos sąnaudos yra naudojamos tik bendrųjų sąnaudų Galutinėms paslaugoms skaičiavimuose ir neturi būti įtraukiamos į Galutinės paslaugos kainą. Apskaičiuotos apskaičiuojamojo laikotarpio Galutinės paslaugos sąnaudos dalinamos iš PAS įkelto Galutinės paslaugos kiekio/prognozuojamo kiekio, tokiu būdu gaunant Galutinės paslaugos vieneto (pvz., išrašo) savikainą be kintamų sąnaudų ir pelno maržos.

VII SKYRIUS

SĄNAUDŲ PASKIRSTYMAS IŠ SĄNAUDŲ MODULIO Į VEIKLŲ MODULĮ

30. Sąnaudų ekonominės grupės iš Sąnaudų modulio į Veiklų modulį yra paskirstomos, naudojant atitinkamą Sąnaudų nešiklį, vadovaujantis Aprašo III skyriumi.

Sąnaudų ekonominė grupė	Sąnaudų nešiklio tipas	Norminis koeficientas	Veiklų / sąnaudų centrų pavadinimas
Tiesioginės Galutinės paslaugos sąnaudos	M1	100%	Tiesioginės Galutinės paslaugos sąnaudos
Tiesioginės vienu elektroninių varžytynių, aukcionų paskelbimo AIS paslaugos sąnaudos	M1	100%	Tiesioginės vienu elektroninių varžytynių, aukcionų paskelbimo AIS paslaugos sąnaudos
Tiesioginės vidutinės rinkos vertės nekilnojamojo turto mokesčiams ir kt. (masinio vertinimo būdu) nustatymo paslaugos sąnaudos – nesudengiamos	M1	100%	Tiesioginės vidutinės rinkos vertės nekilnojamojo turto mokesčiams ir kt. (masinio vertinimo būdu) nustatymo paslaugos sąnaudos
Tiesioginės vidutinės rinkos vertės nekilnojamojo turto mokesčiams ir kt. (masinio vertinimo būdu) nustatymo paslaugos sąnaudos – kompensuojamos iš biudžeto asignavimų			
ITC sąnaudos (veiklai)	M8	žr. 2 arba 3 priedo ABC skaičiuoklės 8 lapo G-H stulpelius	
Bendrosios veiklos sąnaudos paskirstomos paslaugoms			

Sąnaudų ekonominė grupė	Sąnaudų nešiklio tipas	Norminis koeficientas	Veiklų / sąnaudų centrų pavadinimas
Tiesioginės ESVIS paslaugos sąnaudos – nesudengiamos	M1	100%	Tiesioginės ESVIS paslaugos sąnaudos
ITC sąnaudos (veiklai)	M8	žr. 2 arba 3 priedo ABC skaičiuoklės 8 lapo G-H stulpelius	
Bendrosios veiklos sąnaudos paskirstomos paslaugoms			
<u>Tiesioginės ESVIS paslaugos sąnaudos – kompensuojamos iš biudžeto asignavimų</u>	<u>M1</u>	<u>100%</u>	<u>Dotuojamos ESVIS sąnaudos</u>
<u>Dotuojamos ESVIS sąnaudos</u>	<u>M1</u>	<u>100%</u>	
Tiesioginės JAR duomenų teikimo EBR tinklui sąnaudos	M1	100%	Tiesioginės JAR duomenų teikimo EBR tinklui sąnaudos
Tiesioginės AR registravimo paslaugų grupės sąnaudos (kaupiamos pagal darbuotojų skaičių) – nesudengiamos	M1	100%	Tiesioginės AR registravimo paslaugų grupės sąnaudos (kaupiamos pagal darbuotojų skaičių)
Tiesioginės AR registravimo paslaugų grupės sąnaudos (kaupiamos pagal darbuotojų skaičių) – kompensuojamos iš biudžeto asignavimų			

Sąnaudų ekonominė grupė	Sąnaudų nešiklio tipas	Norminis koeficientas	Veiklų / sąnaudų centrų pavadinimas
Tiesioginės AR registravimo paslaugų grupės sąnaudos (kaupiamos pagal metinį suteiktų galutinių paslaugų skaičių) – nesudengiamos	M1	100%	Tiesioginės AR registravimo paslaugų grupės sąnaudos (kaupiamos pagal metinį suteiktų galutinių paslaugų skaičių)
Tiesioginės AR registravimo paslaugų grupės sąnaudos (kaupiamos pagal metinį suteiktų galutinių paslaugų skaičių) – kompensuojamos iš biudžeto asignavimų			
ITC sąnaudos (veiklai)	M8	žr. 2 arba 3 priedo ABC skaičiuoklės 8 lapo G-H stulpelius	Tiesioginės AR registravimo paslaugų grupės sąnaudos (kaupiamos pagal pagrindinių sąnaudų proporciją)
Bendrosios veiklos sąnaudos paskirstomos paslaugoms			
Galutinės paslaugų grupės programinės įrangos aptarnavimo ir vystymo sąnaudos	M1	žr. 2 arba 3 priedo ABC skaičiuoklės 10 lapo D-E stulpelius-	Galutinės paslaugų grupės informacinių technologijų sąnaudos „sistema-sistema“ būdu teikiamoms paslaugoms (kaupiamos pagal metinį suteiktų galutinių paslaugų skaičių)
Galutinės paslaugų grupės nematerialaus ilgalaikio turto amortizacijos sąnaudos	M1		
ITC sąnaudos (reguliacinės, „sistema-sistema“ būdu teikiamoms paslaugoms)	M2	žr. 2 arba 3 priedo ABC skaičiuoklės 7 lapo AA-AB stulpelius	

Sąnaudų ekonominė grupė	Sąnaudų nešiklio tipas	Norminis koeficientas	Veiklų / sąnaudų centrų pavadinimas
Tiesioginės Galutinės paslaugų grupės sąnaudos (kaupiamos pagal metinį suteiktų galutinių paslaugų skaičių) – nesudengiamos	M1	žr. 2 arba 3 priedo ABC skaičiuoklės 10 lapo D-E stulpelius-	
Tiesioginės Galutinės paslaugų grupės sąnaudos (kaupiamos pagal metinį suteiktų galutinių paslaugų skaičių) – kompensuojamos iš biudžeto asignavimų			
Galutinės paslaugų grupės programinės įrangos aptarnavimo ir vystymo sąnaudos	M1	žr. 2 arba 3 priedo ABC skaičiuoklės 10 lapo F-G stulpelius	Galutinės paslaugų grupės informacinių technologijų sąnaudos ne „sistema-sistema“ būdu teikiamoms paslaugoms (kaupiamos pagal metinį suteiktų galutinių paslaugų skaičių)
Galutinės paslaugų grupės nematerialaus ilgalaikio turto amortizacijos sąnaudos			
ITC sąnaudos (reguliacinėms, ne „sistema-sistema“ būdu teikiamoms paslaugoms)	M2	žr. 2 arba 3 priedo ABC skaičiuoklės 7 lapo O-P stulpelius	
Tiesioginės Galutinės paslaugų grupės sąnaudos (kaupiamos pagal metinį suteiktų galutinių paslaugų skaičių) – nesudengiamos	M1	žr. 2 arba 3 priedo ABC skaičiuoklės 10 lapo F-G stulpelius	

Sąnaudų ekonominė grupė	Sąnaudų nešiklio tipas	Norminis koeficientas	Veiklų / sąnaudų centrų pavadinimas
Tiesioginės Galutinės paslaugų grupės sąnaudos (kaupiamos pagal metinį suteiktų galutinių paslaugų skaičių) – kompensuojamos iš biudžeto asignavimų			
Materialaus ilgalaikio turto (kompiuterinės įrangos, nesusijusios su ITC) nusidėvėjimo sąnaudos	M9	žr. 2 arba 3 priedo ABC skaičiuoklės 7 lapo Y-Z stulpelius	Galutinės paslaugų grupės kompiuterinės įrangos sąnaudos (kaupiamos pagal metinį suteiktų galutinių paslaugų skaičių)
Galutinės paslaugų grupės darbuotojų sąnaudos	M1	100%	Galutinės paslaugų grupės personalo ir patalpų sąnaudos (kaupiamos pagal darbuotojų skaičių)
Patalpų nusidėvėjimo ir priežiūros bei telekomunikacijų sąnaudos	M7	žr. 2 arba 3 priedo ABC skaičiuoklės 7 lapo M-N stulpelius	
Tiesioginės Galutinės paslaugų grupės sąnaudos - (kaupiamos pagal darbuotojų skaičių) – nesudengiamos	M1	100%	
Tiesioginės Galutinės paslaugų grupės sąnaudos (kaupiamos pagal darbuotojų skaičių) – kompensuojamos iš biudžeto asignavimų			
Dotuojamos Galutinės paslaugų grupės sąnaudos	M1	100%	Dotuojamos Galutinės paslaugų grupės sąnaudos
Dotuojamos Galutinės paslaugų grupės archyvo sąnaudos			

Sąnaudų ekonominė grupė	Sąnaudų nešiklio tipas	Norminis koeficientas	Veiklų / sąnaudų centrų pavadinimas
Kitos Galutinės paslaugų grupės sąnaudos (paskirstomos)	M1	100%	Kitos Galutinės paslaugų grupės sąnaudos (kaupiamos pagal pagrindinių sąnaudų proporciją)
ITC sąnaudos (veiklai)	M8	žr. 2 arba 3 priedo ABC skaičiuoklės 8 lapo G-H stulpelius	
Kitos paskirstomos gamybos sąnaudos	M8	žr. 2 arba 3 priedo ABC skaičiuoklės 8 lapo E-F stulpelius	
Kitos paskirstomos gamybos darbo užmokesčio sąnaudos			
Paskirstomos gamybos sąnaudos, nepriskiriamos sistema - sistema būdu teikiamoms paslaugoms			
Bendrosios veiklos sąnaudos, paskirstomos paslaugoms	M8	žr. 2 arba 3 priedo ABC skaičiuoklės 8 lapo G-H stulpelius	
Galutinės paslaugų grupės archyvo sąnaudos	M1	100%	
Galutinės paslaugų grupės programinės įrangos aptarnavimo ir vystymo sąnaudos	M1	100%	Informacinės sistemos, neteikiančios atskirų paslaugų (PPNSIS, VIRSIS, EPIS, TEISIS), sąnaudos.
Materialaus ilgalaikio turto (kompiuterinės įrangos, nesusijusios su ITC) nusidėvėjimo sąnaudos	M9	žr. 2 arba 3 priedo ABC skaičiuoklės 7 lapo Y-Z stulpelius	
Kitos Galutinės paslaugų grupės sąnaudos (paskirstomos)	M1	100%	
Galutinės paslaugų grupės darbuotojų sąnaudos	M1	100%	

Sąnaudų ekonominė grupė	Sąnaudų nešiklio tipas	Norminis koeficientas	Veiklų / sąnaudų centrų pavadinimas
Patalpų nusidėvėjimo ir priežiūros bei telekomunikacijų sąnaudos	M7	žr. 2 arba 3 priedo ABC skaičiuoklės 7 lapo M-N stulpelius	
ITC sąnaudos (informacinėms sistemoms neteikiančioms paslaugų)	M8	žr. 2 arba 3 priedo ABC skaičiuoklės 8 lapo K-L stulpelius	
ITC sąnaudos (veiklai)	M8	žr. 2 arba 3 priedo ABC skaičiuoklės 8 lapo G-H stulpelius	
Bendrosios veiklos sąnaudos, paskirstomos paslaugoms			
Galutinės paslaugų grupės nematerialaus ilgalaikio turto amortizacijos sąnaudos	M1	100%	
Dotuojamos informacinės sistemos, neteikiančios atskirų paslaugų, sąnaudos	M1	100%	Dotuojamos informacinės sistemos, neteikiančios atskirų paslaugų, sąnaudos
Galutinės paslaugų grupės programinės įrangos aptarnavimo ir vystymo sąnaudos	M1	100%	Komerčinės Galutinės paslaugų grupės (KONT, KOTV, KOSP, KOL, KKOP) sąnaudos
Galutinės paslaugų grupės nematerialaus ilgalaikio turto amortizacijos sąnaudos			
Materialaus ilgalaikio turto (kompiuterinės įrangos, nesusijusios su ITC) nusidėvėjimo sąnaudos	M9	žr. 2 arba 3 priedo ABC skaičiuoklės 7 lapo Y-Z stulpelius	

Sąnaudų ekonominė grupė	Sąnaudų nešiklio tipas	Norminis koeficientas	Veiklų / sąnaudų centrų pavadinimas
Galutinės paslaugų grupės materialaus ilgalaikio turto – ne kompiuterinės įrangos nusidėvėjimo sąnaudos	M1	100%	
Komercinės Galutinės paslaugų grupės materialaus ilgalaikio turto – kompiuterinės įrangos nusidėvėjimo sąnaudos			
Galutinės paslaugų grupės darbuotojų sąnaudos			
Patalpų nusidėvėjimo ir priežiūros bei telekomunikacijų sąnaudos	M7	žr. 2 arba 3 priedo <i>ABC</i> skaičiuoklės 7 lapo M-N stulpelius	
Kitos Galutinės paslaugų grupės sąnaudos (paskirstomos)	M1	100%	
ITC sąnaudos (komercinėms paslaugoms)	M8	2 arba 3 priedo <i>ABC</i> skaičiuoklės 8 lapo I-J stulpelius	
ITC sąnaudos (veiklai)	M8	žr. 2 arba 3 priedo <i>ABC</i> skaičiuoklės 8 lapo G-H stulpelius	
Kitos paskirstomos gamybos sąnaudos	M8	žr. 2 arba 3 priedo <i>ABC</i> skaičiuoklės 8 lapo E-F stulpelius	
Kitos paskirstomos gamybos darbo užmokesčio sąnaudos			
Paskirstomos gamybos sąnaudos, nepriskiriamos sistema - sistema būdu teikiamoms paslaugoms			

Sąnaudų ekonominė grupė	Sąnaudų nešiklio tipas	Norminis koeficientas	Veiklų / sąnaudų centrų pavadinimas
Bendrosios veiklos sąnaudos, paskirstomos paslaugoms	M8	žr. 2 arba 3 priedo ABC skaičiuoklės 8 lapo G-H stulpelius	
Tiesioginės kitos veiklos paslaugų grupės sąnaudos	M1	100%	Kitos veiklos paslaugų sąnaudos
Duomenų atvėrimo sąnaudos	M1	100%	Duomenų atvėrimo sąnaudos
ITC sąnaudos (informacinėms sistemoms neteikiančioms paslaugų)	M8	žr. 2 arba 3 priedo ABC skaičiuoklės 8 lapo K-L stulpelius	
ITC sąnaudos (veiklai)	M8	<u>žr. 2 arba 3 priedo ABC skaičiuoklės 8 lapo G-H stulpelius</u>	
Bendrosios veiklos sąnaudos paskirstomos paslaugoms	M8	<u>žr. 2 arba 3 priedo ABC skaičiuoklės 8 lapo G-H stulpelius</u>	
Patalpų nusidėvėjimo ir priežiūros bei telekomunikacijų sąnaudos	M7	<u>žr. 2 arba 3 priedo ABC skaičiuoklės 7 lapo M-N stulpelius</u>	
Materialaus ilgalaikio turto (kompiuterinės įrangos, nesusijusios su ITC) nusidėvėjimo sąnaudos	M9	žr. 2 arba 3 priedo ABC skaičiuoklės 7 lapo Y-Z stulpelius	
Dotuojamos DATV funkcijos sąnaudos	M1	100%	
Kintamos sąnaudos	M1	100%	
MV funkcijos sąnaudos	<u>M1</u>	<u>100 %</u>	Tiesioginės MV funkcijos sąnaudos
Gamybos sąnaudos, nepaskirstomos paslaugoms	M1	100%	Gamybos sąnaudos, nepaskirstomos paslaugoms
Gamybos sąnaudos, nepaskirstomos paslaugoms (dotacijų trūkumas)	M1	100%	Gamybos sąnaudos, nepaskirstomos paslaugoms (dotacijų trūkumas)

Sąnaudų ekonominė grupė	Sąnaudų nešiklio tipas	Norminis koeficientas	Veiklų / sąnaudų centrų pavadinimas
Veiklos sąnaudos, nepaskirstomos paslaugoms	M1	100%	Veiklos sąnaudos, nepaskirstomos paslaugoms
Dotuojamos nepaskirstomos sąnaudos	M1	100%	Dotuojamos nepaskirstomos sąnaudos

VIII SKYRIUS

SĄNAUDŲ PASKIRSTYMAS IŠ VEIKLŲ MODULIO Į SĄNAUDŲ OBJEKTŲ MODULĮ

31. Sąnaudų centrai iš Veiklų modulio į Sąnaudų objektų modulį yra paskirstomi, naudojant atitinkamą Sąnaudų nešiklį, vadovaujantis Aprašo III skyriumi.

32. AIS, PLAIS, LIS, ESIS, VIRSIS ir EPIS personalo ir patalpų sąnaudos (kaupiamos pagal darbuotojų skaičių) priskiriamos visoms Galutinėms paslaugoms, įskaitant ir „sistema–sistema“ būdu teikiamas Galutines paslaugas. Daroma prielaida, kad šių sistemų paslaugų teikimas „sistema-sistema“ būdu užtrunka pusę sekundės (500 milisekundžių) arba 0.00835 min. dešimtainėje sistemoje.

Sąnaudų centras	Sąnaudų nešiklio tipas	Norminis koeficientas
Tiesioginės Galutinės paslaugos sąnaudos	M1	100 %
Tiesioginės vienu elektroninių varžytynių, aukcionų paskelbimo AIS paslaugos sąnaudos	M1	100 %
Tiesioginės vidutinės rinkos vertės nekilnojamojo turto mokesčiams ir kt. (masinio vertinimo būdu) nustatymo paslaugos sąnaudos	M1	100 %
Tiesioginės E SVIS paslaugos sąnaudos	M1	100 %
Tiesioginės JAR duomenų teikimo EBR tinklui sąnaudos	M2	žr. 2 arba 3 priedo ABC skaičiuoklės 7 lapo V-W stulpelius
Tiesioginės AR registravimo paslaugų grupės sąnaudos (kaupiamos pagal darbuotojų skaičių)	M7	žr. 2 arba 3 priedo ABC skaičiuoklės 7 lapo S-U stulpelius
Tiesioginės AR registravimo paslaugų grupės sąnaudos (kaupiamos pagal metinį suteiktų galutinių paslaugų skaičių)	M2	žr. 2 arba 3 priedo ABC skaičiuoklės 7 lapo O-P stulpelius

Tiesioginės AR registravimo paslaugų grupės sąnaudos (kaupiamos pagal pagrindinių sąnaudų proporciją)	M8	žr. 2 arba 3 priedo <i>ABC</i> skaičiuoklės 9 lapo E-F stulpelius
Galutinės paslaugų grupės informacinių technologijų sąnaudos „sistema-sistema“ būdu teikiamoms paslaugoms (kaupiamos pagal metinį suteiktų galutinių paslaugų skaičių)	M2	žr. 2 arba 3 priedo <i>ABC</i> skaičiuoklės 7 lapo AA-AB stulpelius
Galutinės paslaugų grupės informacinių technologijų sąnaudos ne „sistema-sistema“ būdu teikiamoms paslaugoms (kaupiamos pagal metinį suteiktų galutinių paslaugų skaičių)	M2	žr. 2 arba 3 priedo <i>ABC</i> skaičiuoklės 7 lapo O-P stulpelius
Galutinės paslaugų grupės kompiuterinės įrangos sąnaudos (kaupiamos pagal metinį suteiktų galutinių paslaugų skaičių)	M2	žr. 2 arba 3 priedo <i>ABC</i> skaičiuoklės 7 lapo Q-R stulpelius
Galutinės paslaugų grupės personalo ir patalpų sąnaudos (kaupiamos pagal darbuotojų skaičių)	M7	žr. 2 arba 3 priedo <i>ABC</i> skaičiuoklės 7 lapo S-U stulpelius
Dotuojamos Galutinės paslaugų grupės sąnaudos	-	šios sąnaudos nėra perkeliamos į sąnaudų objektų modulį
Kitos Galutinės paslaugų grupės sąnaudos (kaupiamos pagal pagrindinių sąnaudų proporciją)	M8	žr. 2 arba 3 priedo <i>ABC</i> skaičiuoklės 9 lapo E-F stulpelius
Informacinės sistemos (PPNSIS, VIRSIS, EPIS, TEISIS), neteikiančios atskirų paslaugų, sąnaudos.	M1	100 %
Dotuojamos informacinės sistemos, neteikiančios atskirų paslaugų, sąnaudos	-	šios sąnaudos nėra perkeliamos į sąnaudų objektų modulį
Komercinės Galutinės paslaugų grupės (KONT, KOTV, KOSP, KOL, KKOP) sąnaudos	M1	100 %
Dotuojamos komercinės Galutinės paslaugų grupės (KONT, KOTV, KOSP, KOL, KKOP) sąnaudos	-	šios sąnaudos nėra perkeliamos į sąnaudų objektų modulį
Kitos veiklos paslaugų sąnaudos	M1	100 %
Kintamos sąnaudos	M1	100 %
Gamybos sąnaudos, nepaskirstomos paslaugoms	M1	100 %

Gamybos sąnaudos, nepaskirstomos paslaugoms (dotacijų trūkumas)	M1	100 %
Veiklos sąnaudos, nepaskirstomos paslaugoms	M1	100 %
Dotuojamos nepaskirstomos sąnaudos	M1	100 %

IX SKYRIUS

KINTAMOS SĄNAUDOS

33. Sąnaudų modulio 1 lygyje yra išskiriamos kintamos medžiagų (popieriaus ir spausdinimo kasečių) sąnaudos.

34. Kintamų sąnaudų dydis nėra reikšmingas lyginant su visomis patirtomis sąnaudomis, todėl jos nėra priskiriamos savikainos skaičiavimui ir yra traukiamos į nepaskirstomas sąnaudas.

X SKYRIUS
SĄNAUDŲ APSKAITOS SISTEMOS LOGINIAI PAKEITIMAI

35. Pakeitus kai kurių sąnaudų straipsnių priskyrimą veikloms, sukurti nauji segmentai ir veiklų sąnaudų centrai ABC skaičiuoklėse. Atsižvelgiant į tai, vadovaujantis RRT aprašo 19.6 papunkčiu, pateikiama SAS loginių pakeitimų lentelė:

SEG numeris	Pavadinimas	PG numeris	Pavadinimas
SEG167	Kitos paskirstomos gamybos darbo užmokesčio sąnaudos	PG154	NTR kitos sąnaudos nepaskirstomos sistema - sistema ir snapshot paslaugoms (kaupiamos pagal metinį suteiktų galutinių paslaugų skaičių)
SEG168	Paskirstomos gamybos autotransporto sąnaudos		
SEG213	NTR kitos sąnaudos nepaskirstomos sistema - sistema ir snapshot paslaugoms (kaupiamos pagal metinį suteiktų galutinių paslaugų skaičių)		
SEG229	NTR archyvo kitos sąnaudos nepaskirstomos sistema - sistema ir snapshot paslaugoms (kaupiamos pagal metinį suteiktų galutinių paslaugų skaičių)		
SEG167	Kitos paskirstomos gamybos darbo užmokesčio sąnaudos	PG155	JAR kitos sąnaudos nepaskirstomos sistema - sistema ir snapshot paslaugoms (kaupiamos pagal metinį suteiktų galutinių paslaugų skaičių)
SEG168	Paskirstomos gamybos autotransporto sąnaudos		
SEG214	JAR kitos sąnaudos nepaskirstomos sistema - sistema ir snapshot paslaugoms (kaupiamos pagal metinį suteiktų galutinių paslaugų skaičių)		
SEG230	JAR archyvo kitos sąnaudos nepaskirstomos sistema - sistema ir snapshot paslaugoms (kaupiamos pagal metinį suteiktų galutinių paslaugų skaičių)		
SEG167	Kitos paskirstomos gamybos darbo užmokesčio sąnaudos	PG156	AR kitos sąnaudos nepaskirstomos sistema - sistema ir snapshot paslaugoms (kaupiamos pagal metinį suteiktų galutinių paslaugų skaičių)
SEG168	Paskirstomos gamybos autotransporto sąnaudos		
SEG215	AR kitos sąnaudos nepaskirstomos sistema - sistema ir snapshot paslaugoms (kaupiamos pagal metinį suteiktų galutinių paslaugų skaičių)		
SEG167	Kitos paskirstomos gamybos darbo užmokesčio sąnaudos		
SEG167	Kitos paskirstomos gamybos darbo užmokesčio sąnaudos	PG157	GR kitos sąnaudos nepaskirstomos sistema - sistema ir snapshot paslaugoms (kaupiamos pagal metinį suteiktų galutinių paslaugų skaičių)
SEG168	Paskirstomos gamybos autotransporto sąnaudos		
SEG216	GR kitos sąnaudos nepaskirstomos sistema - sistema ir snapshot paslaugoms (kaupiamos pagal metinį suteiktų galutinių paslaugų skaičių)		
SEG167	Kitos paskirstomos gamybos darbo užmokesčio sąnaudos		
SEG167	Kitos paskirstomos gamybos darbo užmokesčio sąnaudos	PG159	ĮR kitos sąnaudos nepaskirstomos sistema - sistema ir snapshot paslaugoms (kaupiamos pagal metinį suteiktų galutinių paslaugų skaičių)
SEG168	Paskirstomos gamybos autotransporto sąnaudos		
SEG218	ĮR kitos sąnaudos nepaskirstomos sistema - sistema ir snapshot paslaugoms (kaupiamos pagal metinį suteiktų galutinių paslaugų skaičių)		
SEG167	Kitos paskirstomos gamybos darbo užmokesčio sąnaudos		
SEG167	Kitos paskirstomos gamybos darbo užmokesčio sąnaudos	PG160	NIRVAR kitos sąnaudos nepaskirstomos sistema - sistema ir snapshot paslaugoms (kaupiamos pagal metinį suteiktų galutinių paslaugų skaičių)
SEG168	Paskirstomos gamybos autotransporto sąnaudos		
SEG219	NIRVAR kitos sąnaudos nepaskirstomos sistema - sistema ir snapshot paslaugoms (kaupiamos pagal metinį suteiktų galutinių paslaugų skaičių)		
SEG167	Kitos paskirstomos gamybos darbo užmokesčio sąnaudos		
SEG167	Kitos paskirstomos gamybos darbo užmokesčio sąnaudos	PG161	STSR kitos sąnaudos nepaskirstomos sistema - sistema ir snapshot

SEG numeris	Pavadinimas	PG numeris	Pavadinimas
SEG168	Paskirstomos gamybos autotransporto sąnaudos		paslaugoms (kaupiamos pagal metinį suteiktų galutinių paslaugų skaičių)
SEG220	STSR kitos sąnaudos nepaskirstomos sistema - sistema ir snapshot paslaugoms (kaupiamos pagal metinį suteiktų galutinių paslaugų skaičių)		
SEG167	Kitos paskirstomos gamybos darbo užmokesčio sąnaudos	PG162	TAAR kitos sąnaudos nepaskirstomos sistema - sistema ir snapshot paslaugoms (kaupiamos pagal metinį suteiktų galutinių paslaugų skaičių)
SEG168	Paskirstomos gamybos autotransporto sąnaudos		
SEG221	TAAR kitos sąnaudos nepaskirstomos sistema - sistema ir snapshot paslaugoms (kaupiamos pagal metinį suteiktų galutinių paslaugų skaičių)		
SEG167	Kitos paskirstomos gamybos darbo užmokesčio sąnaudos	PG163	TR kitos sąnaudos nepaskirstomos sistema - sistema ir snapshot paslaugoms (kaupiamos pagal metinį suteiktų galutinių paslaugų skaičių)
SEG168	Paskirstomos gamybos autotransporto sąnaudos		
SEG222	TR kitos sąnaudos nepaskirstomos sistema - sistema ir snapshot paslaugoms (kaupiamos pagal metinį suteiktų galutinių paslaugų skaičių)		
SEG167	Kitos paskirstomos gamybos darbo užmokesčio sąnaudos	PG164	VSR kitos sąnaudos nepaskirstomos sistema - sistema ir snapshot paslaugoms (kaupiamos pagal metinį suteiktų galutinių paslaugų skaičių)
SEG168	Paskirstomos gamybos autotransporto sąnaudos		
SEG223	VSR kitos sąnaudos nepaskirstomos sistema - sistema ir snapshot paslaugoms (kaupiamos pagal metinį suteiktų galutinių paslaugų skaičių)		
SEG167	Kitos paskirstomos gamybos darbo užmokesčio sąnaudos	PG165	AIS kitos sąnaudos nepaskirstomos sistema - sistema ir snapshot paslaugoms (kaupiamos pagal metinį suteiktų galutinių paslaugų skaičių)
SEG168	Paskirstomos gamybos autotransporto sąnaudos		
SEG224	AIS kitos sąnaudos nepaskirstomos sistema - sistema ir snapshot paslaugoms (kaupiamos pagal metinį suteiktų galutinių paslaugų skaičių)		
SEG167	Kitos paskirstomos gamybos darbo užmokesčio sąnaudos	PG166	ESIS kitos sąnaudos nepaskirstomos sistema - sistema ir snapshot paslaugoms (kaupiamos pagal metinį suteiktų galutinių paslaugų skaičių)
SEG168	Paskirstomos gamybos autotransporto sąnaudos		
SEG225	ESIS kitos sąnaudos nepaskirstomos sistema - sistema ir snapshot paslaugoms (kaupiamos pagal metinį suteiktų galutinių paslaugų skaičių)		
SEG167	Kitos paskirstomos gamybos darbo užmokesčio sąnaudos	PG167	JADIS kitos sąnaudos nepaskirstomos sistema - sistema ir snapshot paslaugoms (kaupiamos pagal metinį suteiktų galutinių paslaugų skaičių)
SEG168	Paskirstomos gamybos autotransporto sąnaudos		
SEG226	JADIS kitos sąnaudos nepaskirstomos sistema - sistema ir snapshot paslaugoms (kaupiamos pagal metinį suteiktų galutinių paslaugų skaičių)		
SEG167	Kitos paskirstomos gamybos darbo užmokesčio sąnaudos	PG168	PLAIS kitos sąnaudos nepaskirstomos sistema - sistema ir snapshot paslaugoms (kaupiamos pagal metinį suteiktų galutinių paslaugų skaičių)
SEG168	Paskirstomos gamybos autotransporto sąnaudos		
SEG227	PLAIS kitos sąnaudos nepaskirstomos sistema - sistema ir snapshot paslaugoms (kaupiamos pagal metinį suteiktų galutinių paslaugų skaičių)		
SEG167	Kitos paskirstomos gamybos darbo užmokesčio sąnaudos	PG169	LIS kitos sąnaudos nepaskirstomos sistema - sistema ir snapshot paslaugoms (kaupiamos pagal metinį suteiktų galutinių paslaugų skaičių)
SEG168	Paskirstomos gamybos autotransporto sąnaudos		
SEG228	LIS kitos sąnaudos nepaskirstomos sistema - sistema ir snapshot paslaugoms (kaupiamos pagal metinį suteiktų galutinių paslaugų skaičių)		

SEG numeris	Pavadinimas	PG numeris	Pavadinimas
SEG232	VIRSIS kitos sąnaudos nepaskirstomos sistema - sistema ir snapshot paslaugoms (kaupiamos pagal metinį suteiktų galutinių paslaugų skaičių)	PG170	VIRSIS kitos sąnaudos nepaskirstomos sistema - sistema ir snapshot paslaugoms (kaupiamos pagal metinį suteiktų galutinių paslaugų skaičių)
SEG233	EPIS kitos sąnaudos nepaskirstomos sistema - sistema ir snapshot paslaugoms (kaupiamos pagal metinį suteiktų galutinių paslaugų skaičių)	PG171	EPIS kitos sąnaudos nepaskirstomos sistema - sistema ir snapshot paslaugoms (kaupiamos pagal metinį suteiktų galutinių paslaugų skaičių)

XI SKYRIUS

LEISTINO PELNO APSKAIČIAVIMAS IR PELNO MARŽOS PRISKYRIMAS GALUTINEI PASLAUGAI

36. Leistinas pelnas, įskaitant pagrįstą investicijų grąžą, apskaičiuojamas vadovaujantis Atlyginimo už registro objekto registravimą, dokumentų teikimą dydžių apskaičiavimo ir atlyginimo už registro objekto registravimą, registro duomenų, registro informacijos, registruui pateiktų dokumentų ir (arba) jų kopijų, valstybės informacinių sistemų duomenų teikimą mokėjimo tvarkos aprašo, patvirtinto Lietuvos Respublikos Vyriausybės 2018 m. sausio 10 d. nutarimu Nr. 45 „Dėl Atlyginimo už registro objekto registravimą, dokumentų teikimą dydžių apskaičiavimo ir atlyginimo už registro objekto registravimą, registro duomenų, registro informacijos, registruui pateiktų dokumentų ir (arba) jų kopijų, valstybės informacinių sistemų duomenų teikimą mokėjimo tvarkos aprašo patvirtinimo“ 1 priedo 11 punktu ir 2 priedo 8 punktu nurodyta formule:

$$r = IT \times i$$

kur:

r – leistinas pelnas Galutinei paslaugų grupei;

IT – prognozuojamo Galutinės paslaugų grupės ilgalaikio turto (išskyrus turtą, įsigytą už paramą ir (ar) subsidiją) ar jo dalies (jeigu ilgalaikis turtas naudojamas ne tik dokumentų teikimo ar registravimo veiklai), tiesiogiai susijusio su dokumentų teikimo ar registravimo veikla, apskaičiuojamojo laikotarpio balansinė vertė gruodžio 31 d. Galutinės paslaugų grupės ilgalaikio turto balansinė vertė apskaičiuojama naudojant tuos pačius koeficientus, kurie yra naudojami skirstant nusidėvėjimo sąnaudas;

i – investicijų grąžos norma, kuri negali daugiau kaip 5 procentiniais punktais viršyti Europos Centrinio Banko nustatytos fiksuotos palūkanų normos.

37. Pelno maržos apskaičiavimas Galutinei paslaugai atliekamas pagal žemiau pateiktus skaičiavimus:

37.1. Apskaičiuojama procentinė pelno marža (%), taikoma Galutinei paslaugai, pagal šią formulę:

$$PM (\%) = \frac{\sum S_{GP}}{\sum S_V}$$

PM (%) – pelno marža (%), taikoma Galutinei paslaugai;

S_{GP} – sąnaudos, tenkančios Galutinei paslaugai (Eur);

S_V – visos Galutinės paslaugų grupės, kuriai priklauso Galutinė paslauga, sąnaudos (Eur);

38. Apskaičiuojama monetarinė pelno marža (Eur), taikoma Galutinei paslaugai, pagal šią formulę:

$$PM (Eur) = PM (\%) \times r$$

PM (Eur) – pelno marža (Eur), taikoma Galutinei paslaugai;

PM (%) – pelno marža (%), taikoma Galutinei paslaugai;

r – leistinas pelnas Galutinei paslaugų grupei;

39. Apskaičiuojama monetarinė pelno marža (Eur) Galutinės paslaugos vienetui:

$$PMPV (Eur) = \frac{PM (Eur)}{SPV (vnt.)}$$

PM (Eur) – pelno marža (Eur), taikoma Galutinei paslaugai;

PMPV (Eur) – pelno marža (Eur), taikoma Galutinės paslaugos vienetui;

SPV – suteiktų Galutinės paslaugos vienetų kiekis per metus (vnt.);

40. Šiame skyriuje aprašomas skaičiavimas nėra taikomas komercinėms paslaugoms.

XII SKYRIUS

VEIKLOS CENTRŲ BALANSAI

41. Įmonės ilgalaikis ir trumpalaikis turtas, nuosavas kapitalas ir įsipareigojimai yra paskirstomi tarp Veiklos centrų, tokiu būdu sudarant Įmonės veiklos centrų balansus.

42. Įmonės ilgalaikis turtas yra skirstomas pagal Veiklos centrų ilgalaikio turto balansinės vertės ataskaitinio laikotarpio pabaigai proporciją.

43. Trumpalaikis turtas ir įsipareigojimai yra skirstomi pagal Veiklos centrų pajamų pasiskirstymo proporciją.

44. Nuosavas kapitalas yra apskaičiuojamas kaip skirtumas tarp turto ir įsipareigojimų.

XIII SKYRIUS

DUOMENŲ SURINKIMAS IR KONTROLĖ

45. Duomenys, reikalingi sąnaudų paskirstymui veikloms, nuolat kaupiami „Microsoft Dynamic NAV“ sistemoje, 6 klasės Sintetinėse sąskaitose ir (ar) jų Dimensijose. Strategijos ir veiklos planavimo skyriaus darbuotojai tikrina duomenų tikslumą ir teisingumą.

46. Norminių koeficientų reikšmės atnaujinamos vieną kartą per metus.

47. Sąnaudų paskirstymas veikloms „Microsoft Dynamic NAV“ sistemoje turi įdiegtą kontrolę, kuri užtikrina, kad didžiosios knygos 6 klasės sąnaudų suma sutampa su Sąnaudų objektų modulio sąnaudų suma.

48. Sąnaudų paskirstymas veikloms „Microsoft Dynamic NAV“ sistemoje turi funkcionalumą, leidžiantį patikrinti, kas ir kada atliko skaičiavimus ar bet kokius pakeitimus.

XIV SKYRIUS

BAIGIAMOSIOS NUOSTATOS

49. Aprašas tvirtinamas ir keičiamas Įmonės generalinio direktoriaus įsakymu.

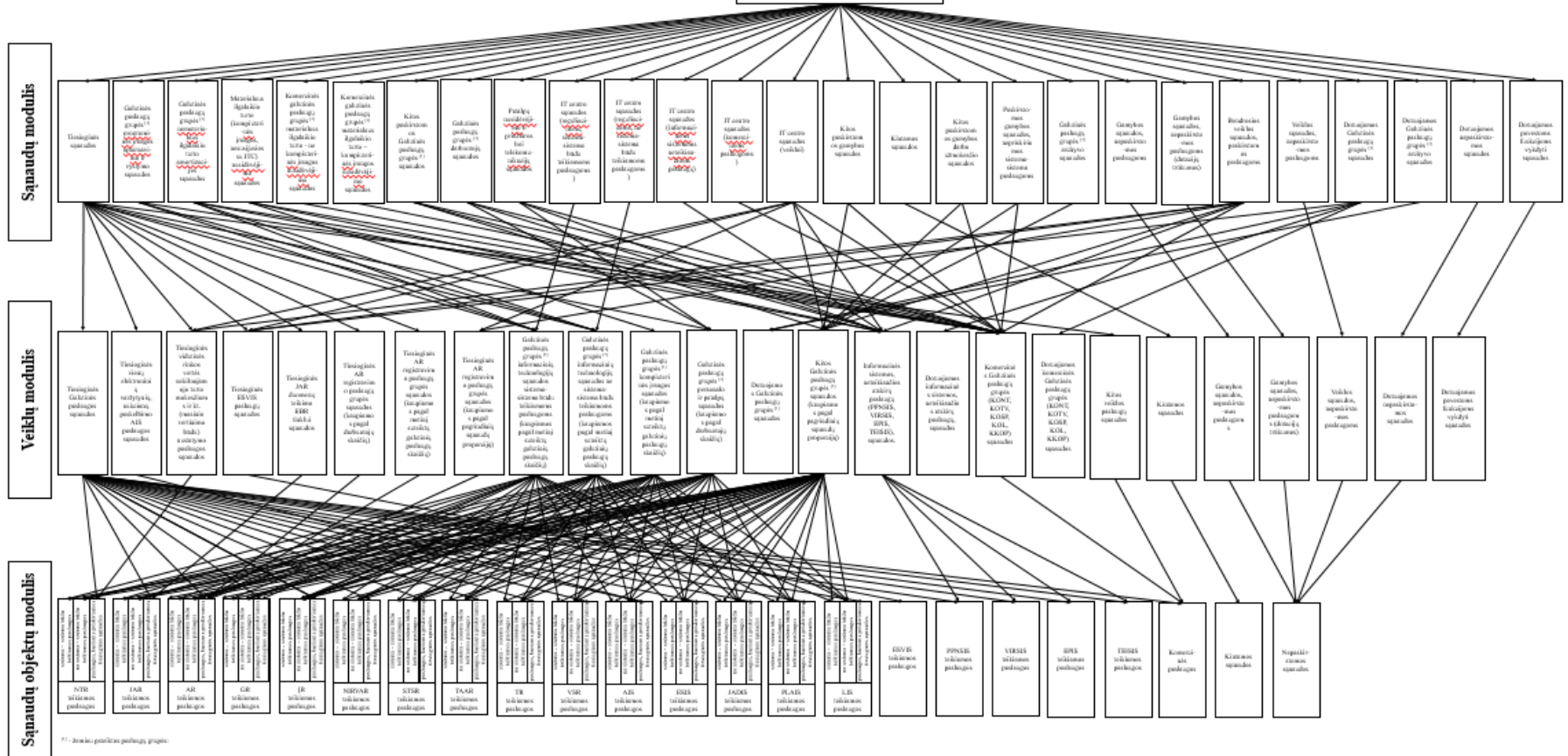
50. Aprašas ir SAS keičiami, kai priimami nauji ar pakeičiami teisės aktai, reglamentuojantys atlyginimo už registro objekto registravimą ir (ar) dokumentų teikimą dydžių apskaičiavimą, sąnaudų priskyrimą atskiroms registro objekto registravimo ir dokumentų teikimo veikloms, registru ir (ar) informacinių sistemų veiklą, taip pat Įmonei pavedus vykdyti naujas funkcijas.

51. Aprašo ir SAS atitikimą teisės aktams ir savalaikį atnaujinimą užtikrina Strategijos ir veiklos planavimo skyrius.

Detali sąnaudų paskirstymo schema

Valstybės įmonės Registrų centro
sąnaudų priskyrimo atskiroms registro objekto
registravimo ir dokumentų teikimo veikloms tvarkos
aprašo 1 priedas

Didžiosios knygos sąskaitos



AIS – Antstolių informacinė sistema
 AR – Lietuvos Respublikos asmenų registras
 DATV – Duomenų atvėrimas
 EPIS - Nacionalinė elektroninių siuntų pristatymo, naudojant pašto tinklą, informacinė sistema.
 ESIS – „E. sąskaita“ informacinė sistema
 ESVIS – Elektroninė sveikatos paslaugų ir bendradarbiavimo infrastruktūros informacinė sistema
 (ESPBI IS) ir Išankstinio pacientų registravimo informacinė sistema (IPR IS)
 GR – Lietuvos Respublikos gyventojų registras
 JR – Įgaliojimų registras
 JADIS – Juridinių asmenų dalių informacinė sistema
 JAR – Juridinių asmenų registras
 Komerčinės paslaugos – (KONT, KOTV, KOSP, KOL, KKOP)
 LIS – Licencijų informacinė sistema

MV – masinis vertinimas
 NIRVAR – Neveiksnių ir ribotai veikusių asmenų registras
 PPNIS – Politinių partijų narių sąrašų informacinė sistema
 NTR – Nekilnojamojo turto registras
 PLAIS – Piniginių lėšų apribojimų informacinė sistema
 STSR – Sutarčių ir teisių suvaržymų registras
 TAAR – Turto arešto aktų registras
 TEISIS – Teisinės pagalbos paslaugų informacinė sistema
 TR – Testamentų registras
 VIRSIS – Viešosios informacijos rengėjų ir sklaidėjų informacinė sistema
 VSR – Vedybų sutarčių registras

